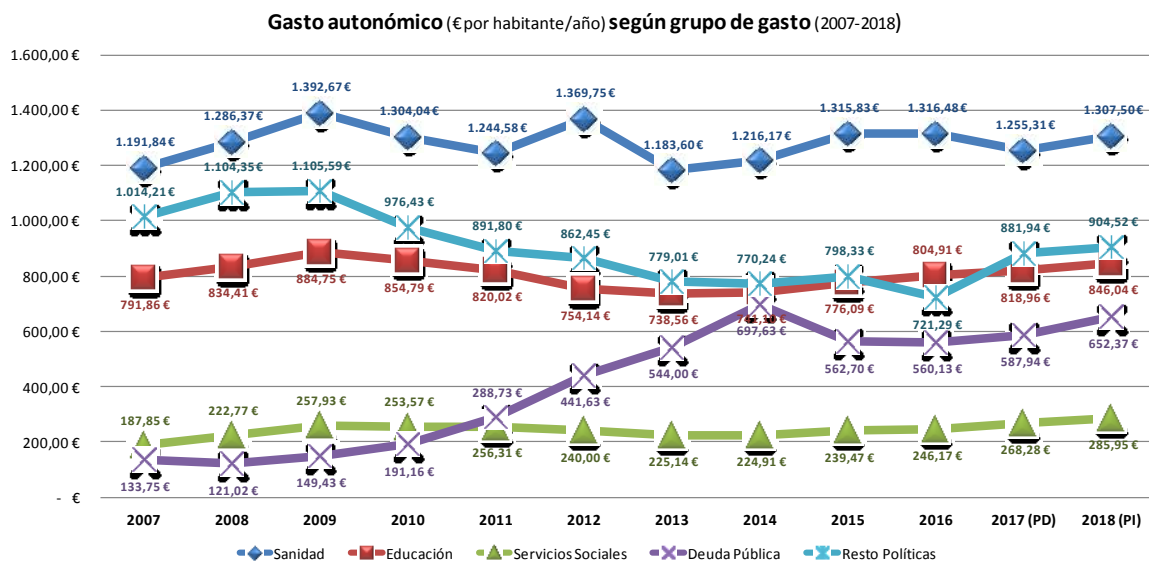
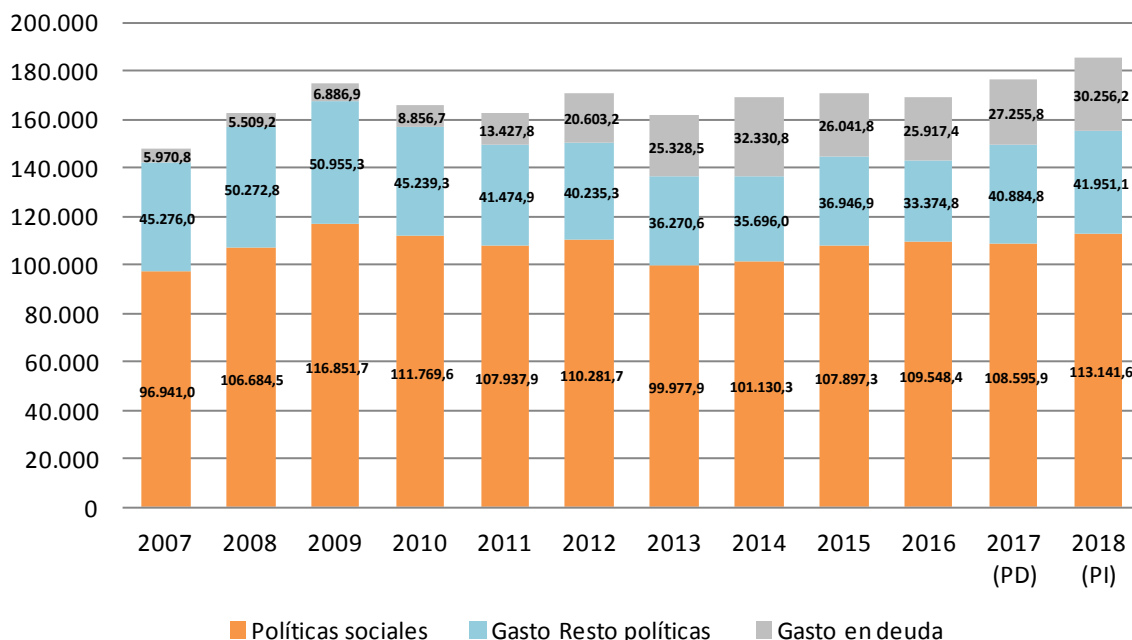




EVOLUCIÓN PRESUPUESTOS AUTONÓMICOS EN ESPAÑA



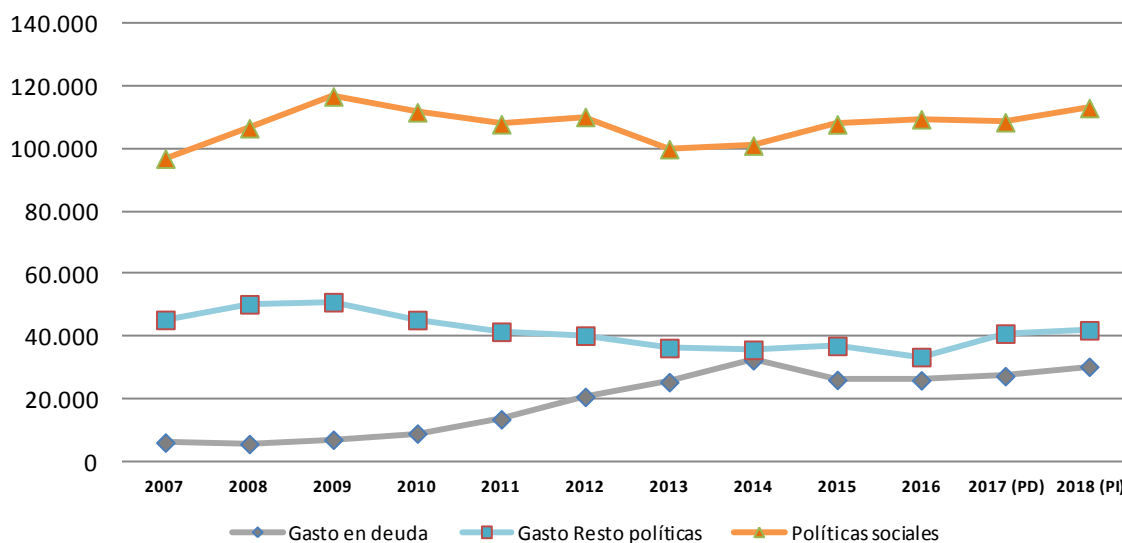
Gasto autonómico total por áreas de gasto 2007-2018 (millones de €)





Estructura del gasto autonómico 2007-2018

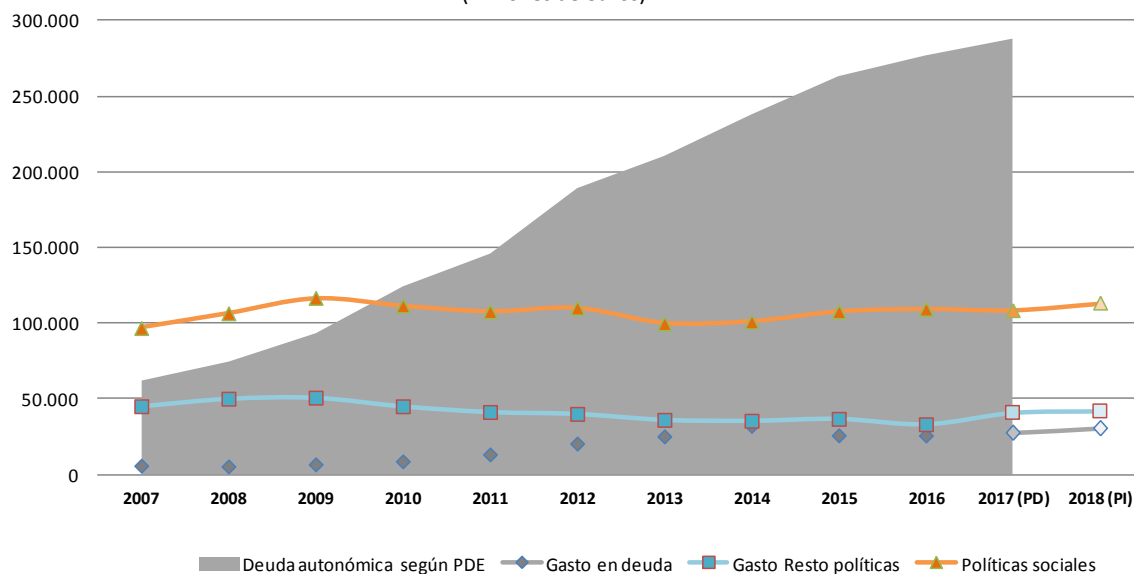
(millones de €)

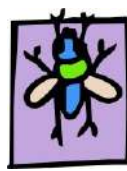


Gasto en Políticas Sociales (Sanidad, Educación y Servicios Sociales)

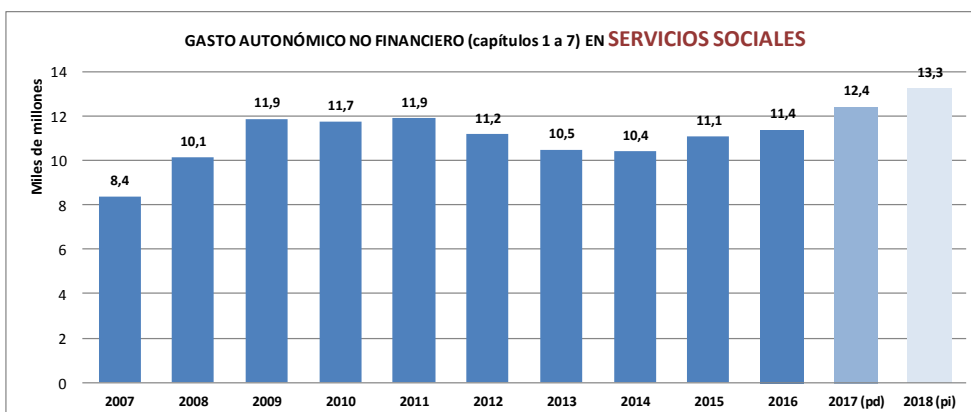
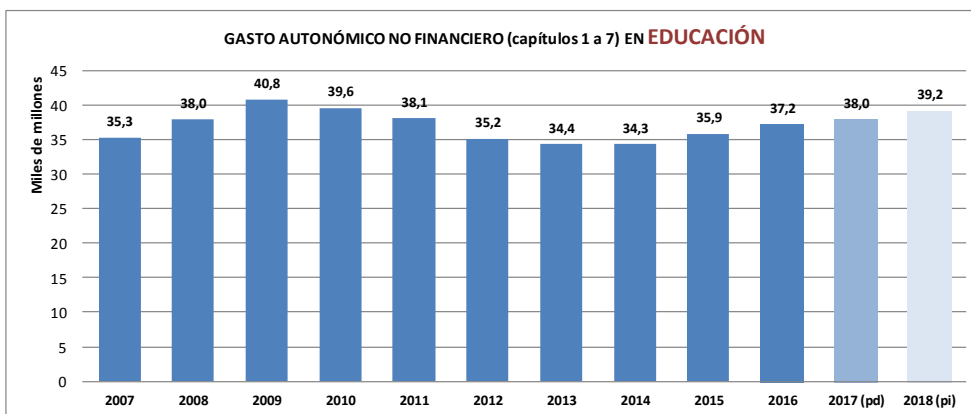
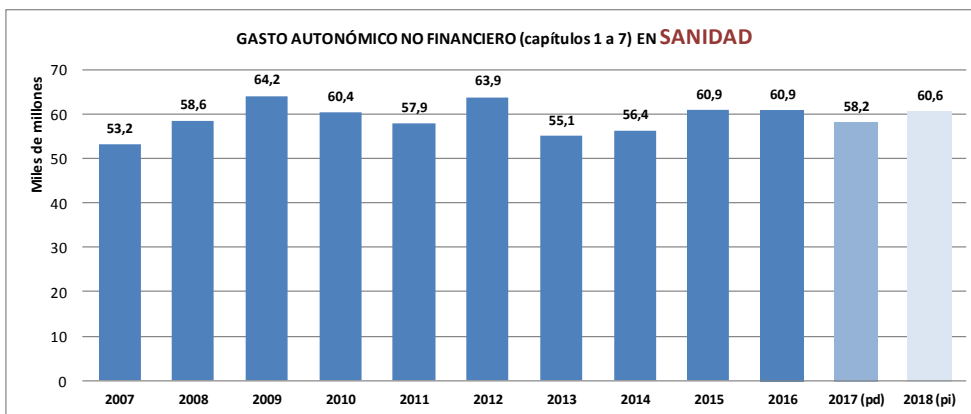
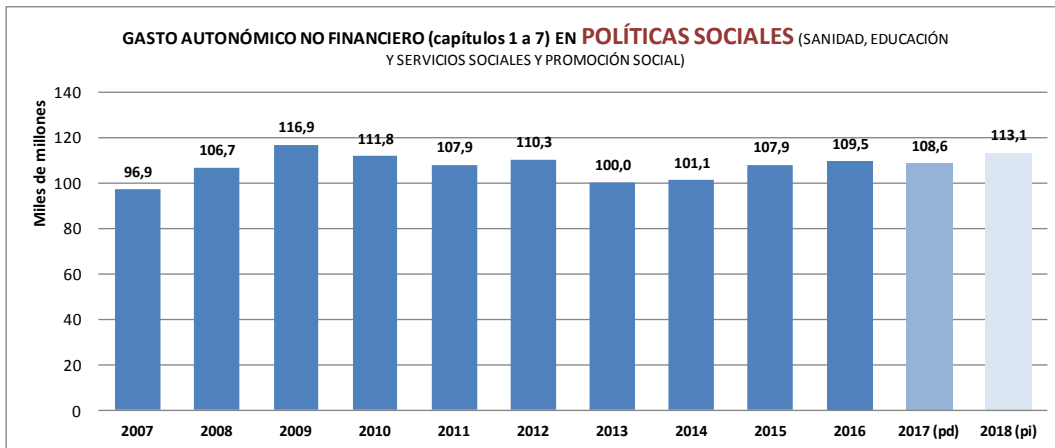
	Millones €	% s/ppto.	€/ hab.	
ESPAÑA	2009	116.851,7	69,9%	
	2017	108.595,9	61,4%	
	Diferencia	-8.255,8	-8,5 p.	-192,8
		-7,07%		-7,6%

Estructura del gasto autonómico (2007-2018) y evolución de la deuda viva de las administraciones autonómicas (2007-2017) según el Protocolo de Déficit Excesivo (millones de euros)



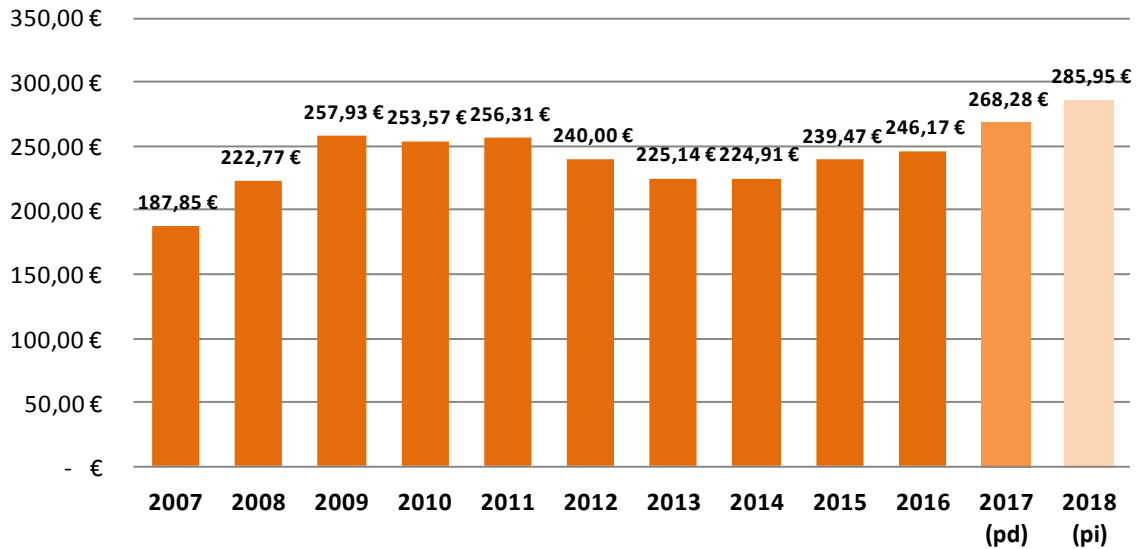


ESPAÑA. Evolución de gasto por habitante y año en políticas sociales

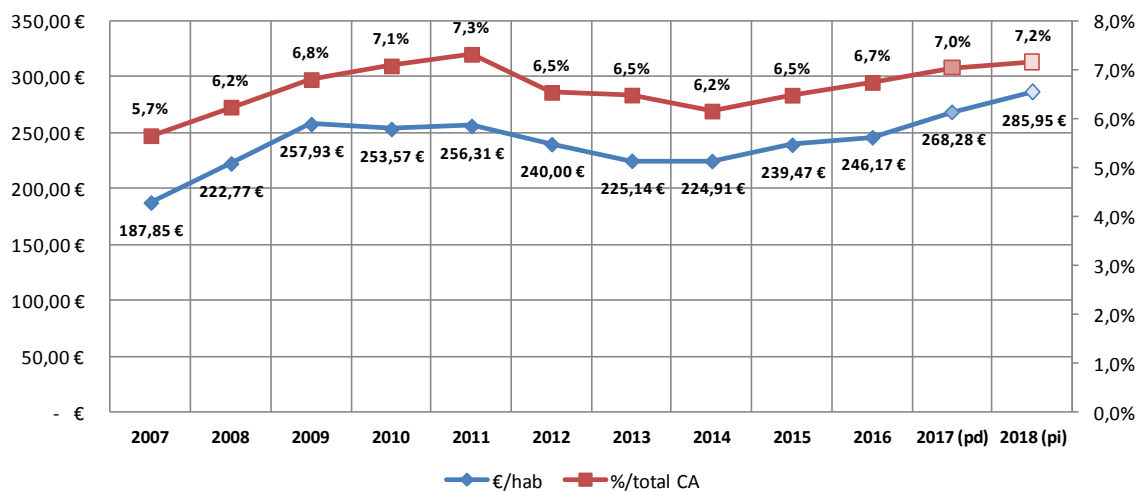


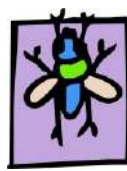
ESPAÑA. Evolución del gasto específico en Servicios Sociales

Gasto autonómico (€/hab) en servicios sociales



Gasto autonómico en servicios sociales (escala izda. €/hab; escala decha. % de gasto en servicios sociales sobre total presupuesto CA)





NOTA TÉCNICA:

GASTO AUTONÓMICO EN POLÍTICAS SOCIALES (SANIDAD, EDUCACIÓN Y SERVICIOS SOCIALES Y PROMOCIÓN SOCIAL), DEUDA PÚBLICA Y RESTO DE POLÍTICAS.

(Se toma el gasto depurado IFL y PAC y se relaciona con la población de la Comunidad Autónoma a 1 de enero de ese año. Para 2018 que se toma el disponible a 1 de julio - INE)

Unidad: Millones de euros

El % en políticas sociales y resto se aplica sobre el total de gasto no financiero de la Comunidad Autónoma para ese año

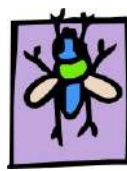
- ✓ Presupuestos 2007 a 2016 = Datos de LIQUIDACIÓN DE PRESUPUESTO. Fuente:
<https://serviciotelematicosext.minhap.gob.es/SGCAL/publicacionliquidacion/asp/menuinicio.aspx>
- ✓ Presupuestos 2017 = Datos de PRESUPUESTO DEFINITIVO (PD) Fuente:
<https://serviciotelematicosext.minhap.gob.es/SGCAL/publicacionpresupuestos/asp/inicio.aspx>
- ✓ Presupuestos 2018 = Datos e PRESUPUESTO INICIAL (PI) (aprobados por Ley en las CCAA - Navarra prórroga). Fuente:
- ✓ <http://serviciotelematicosext.minhap.gob.es/SGCAL/PublicacionPresupuestos/asp/MenuRep.aspx?ejerRE=2018>

NOTAS:

Solo se deben comparar entre sí los datos de las Comunidades de Régimen Común. Los datos de los territorios forales (Navarra y País Vasco) no tienen comparabilidad plena con los del resto de CCAA debido a sus ámbitos fiscales y competencias diversos.

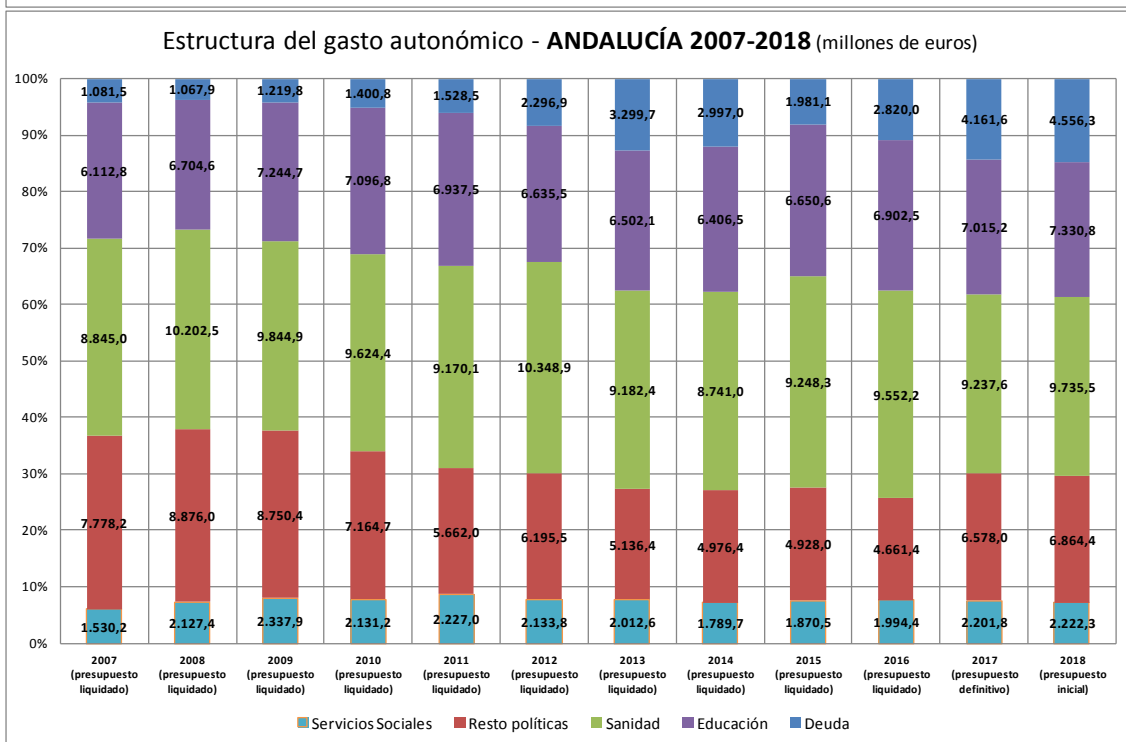
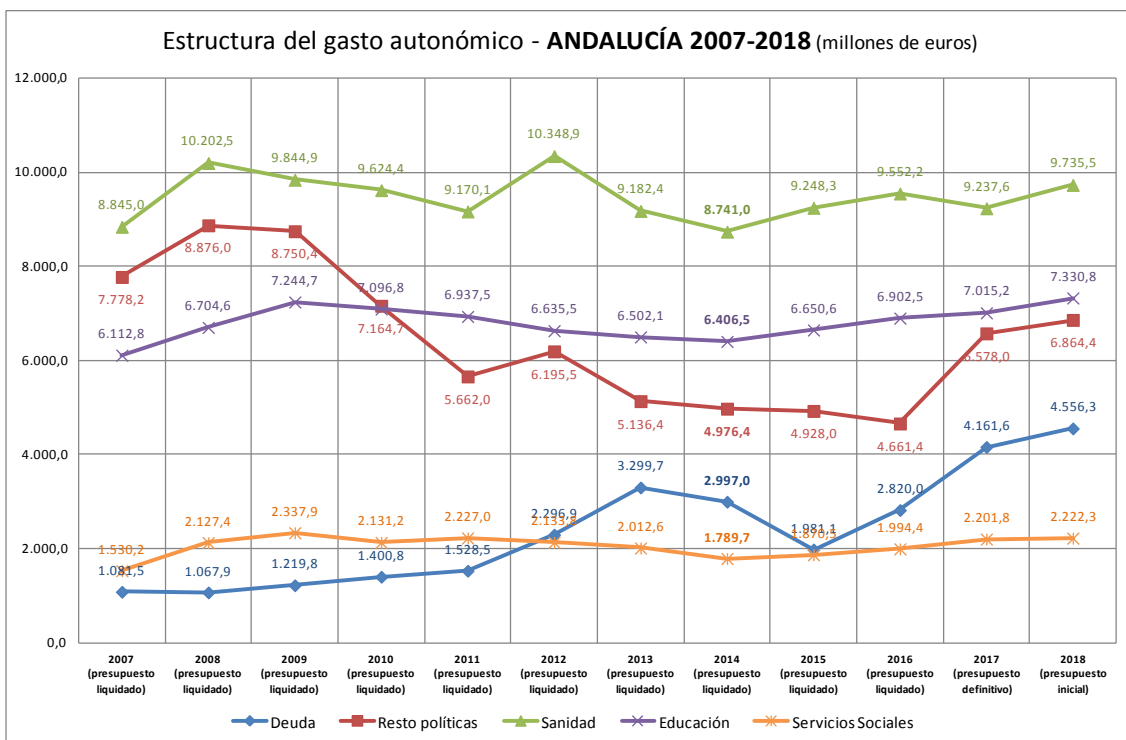
También en casos como el de Illes Balears los datos pueden resultar incompletos en materias como Servicios Sociales debido a las transferencias a los *Consell Insulares* no computadas en dicha política social. Para este territorio (y en parte para Canarias) la comparabilidad requeriría incorporar datos consolidados con dichas administraciones. No obstante, la información sí es válida para valorar la evolución propia de cada territorio.

Se han detectado diferencias entre CCAA en el cómputo de los contenidos de Servicios Sociales por conceptos como Rentas de inserción, PNC, etc.



EVOLUCIÓN DE LOS PRESUPUESTOS POR COMUNIDADES AUTÓNOMAS

EVOLUCIÓN PRESUPUESTOS AUTONÓMICOS EN ANDALUCÍA

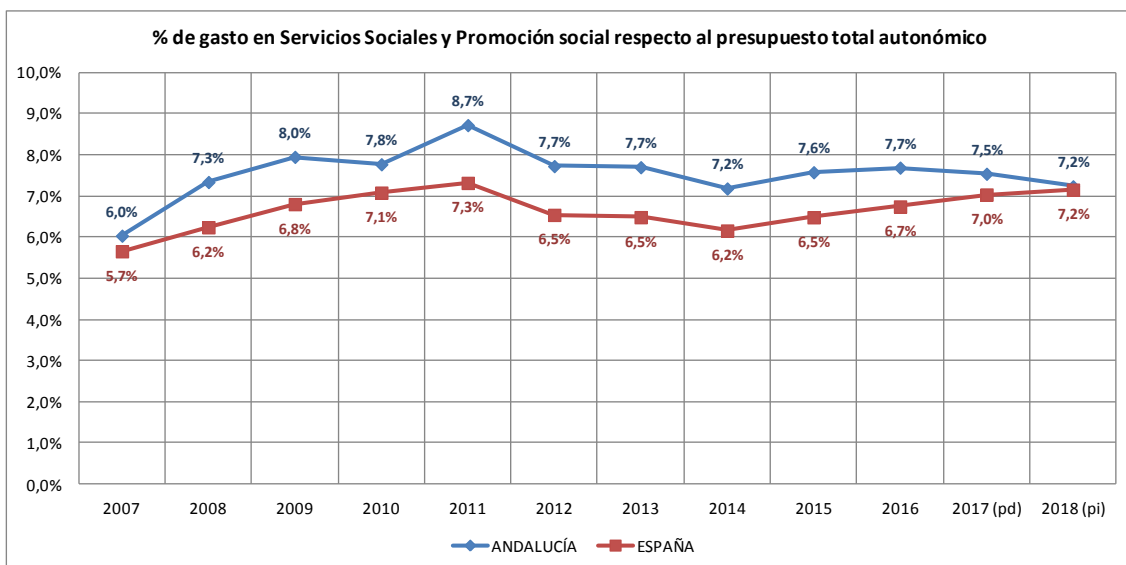
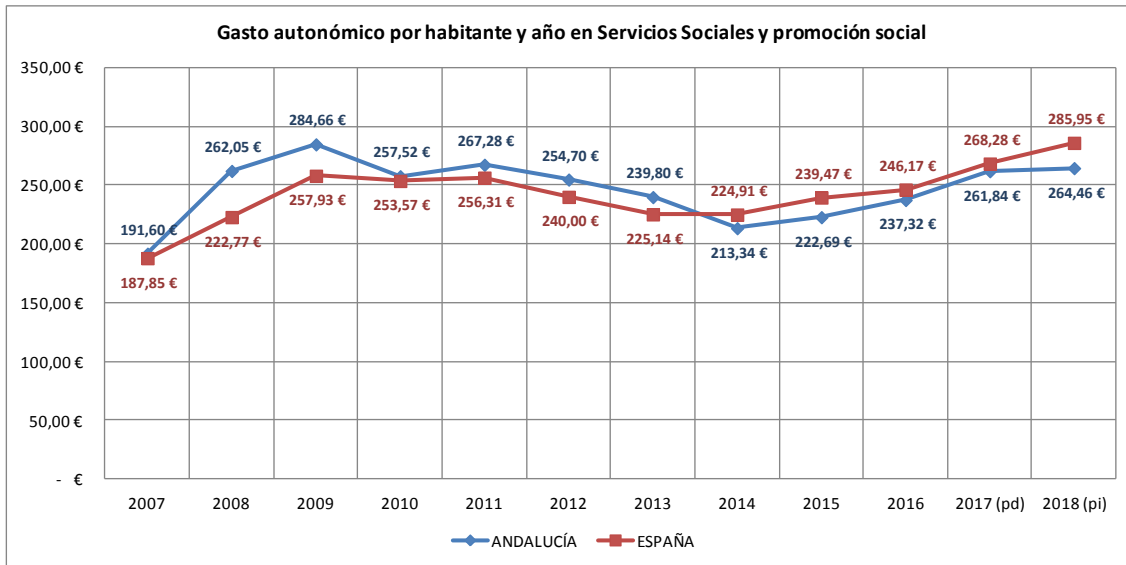


Gasto en Políticas Sociales (Sanidad, Educación y Servicios Sociales)

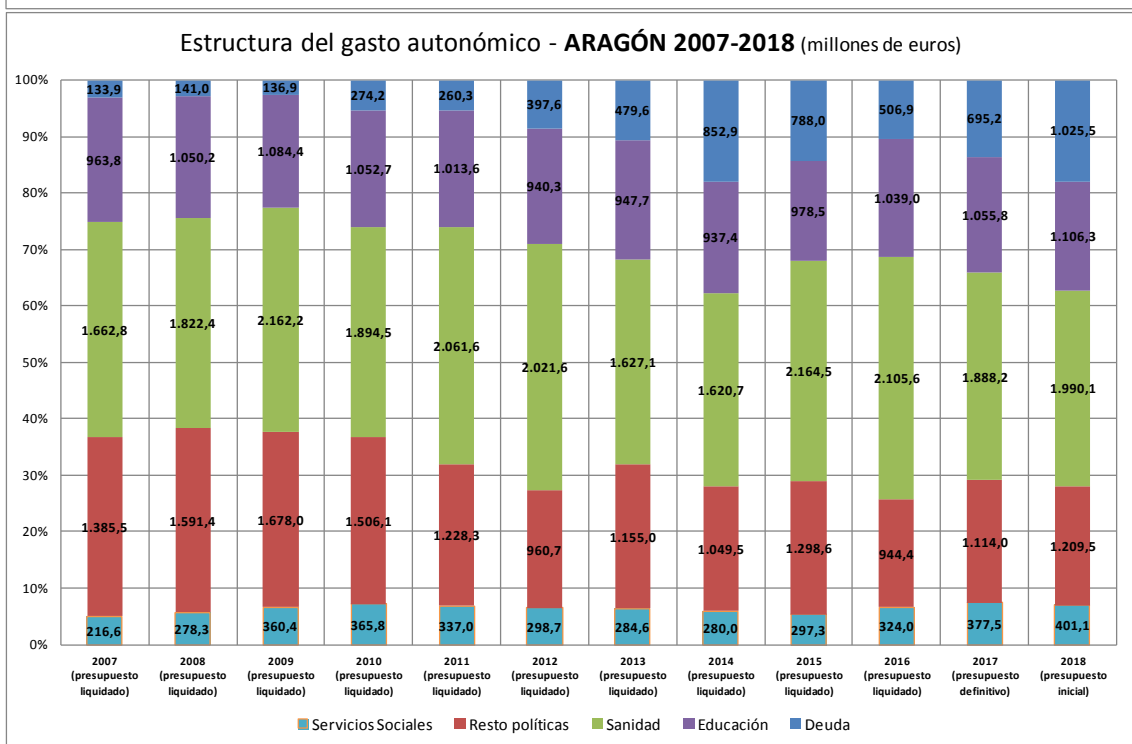
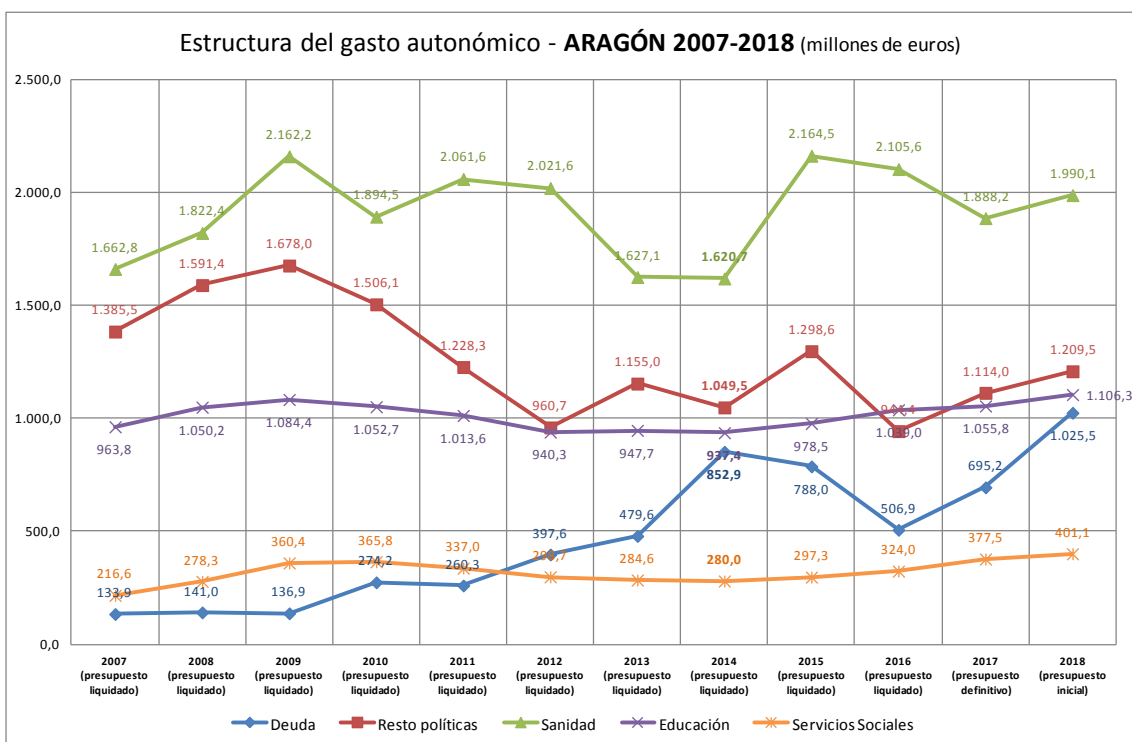
		Millones €	% s/ppto.	€ x habit.
ANDALUCIA	2009	19.427,5	69,7%	2.365,40
	2017	18.454,6	63,2%	2.194,63
	Diferencia	-972,9	-6,5 p.	-170,77
		-5,1%		-7,2%



ANDALUCÍA. Evolución del gasto específico en Servicios Sociales Comparativa con la evolución del conjunto de CC.AA.

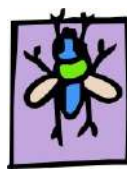


EVOLUCIÓN PRESUPUESTOS AUTÓNOMICOS EN ARAGÓN

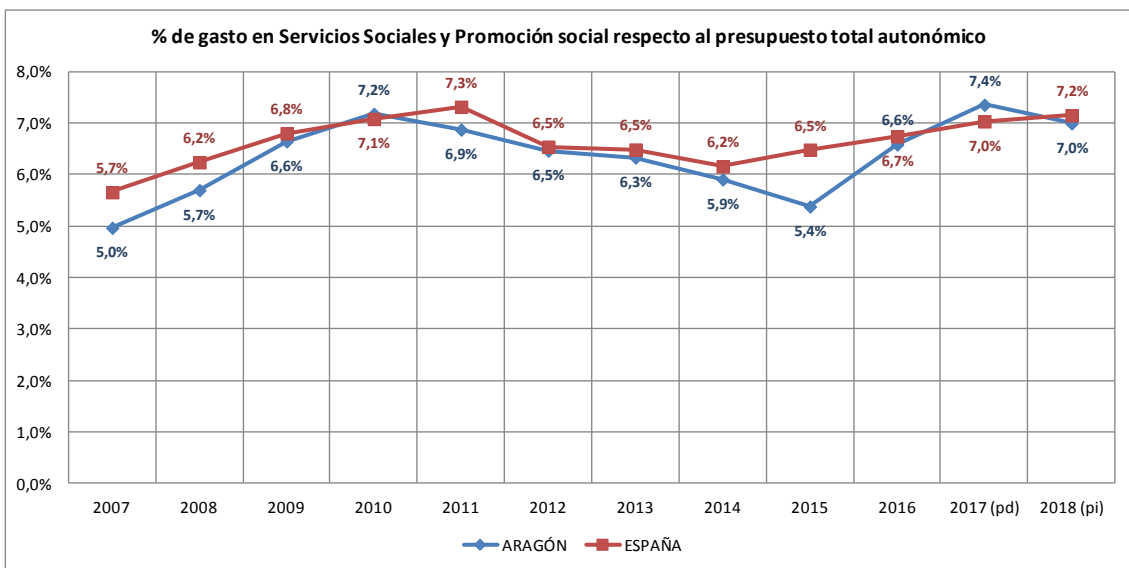
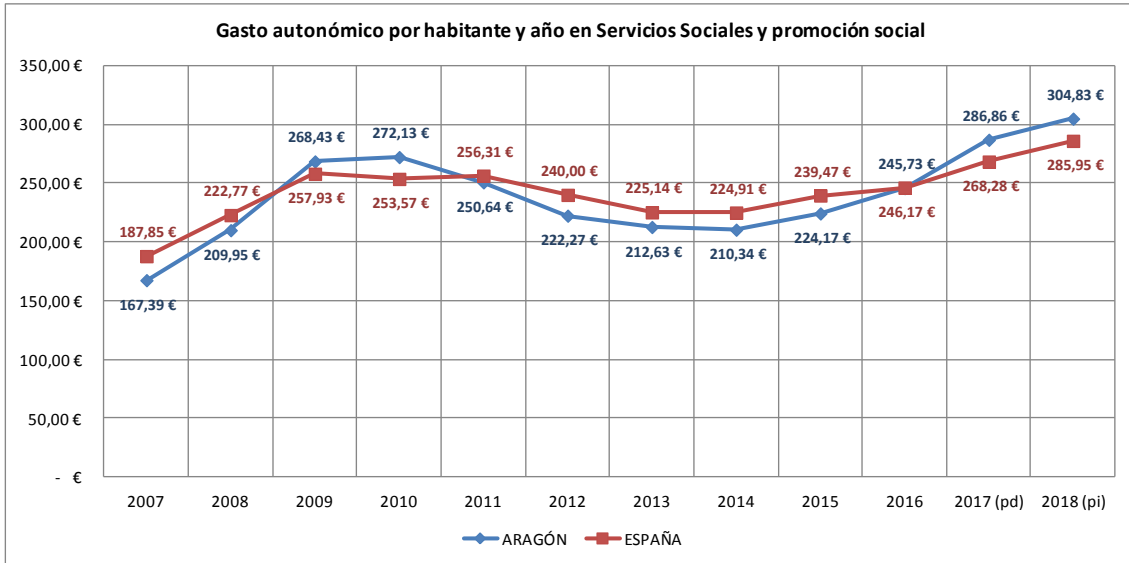


Gasto en Políticas Sociales (Sanidad, Educación y Servicios Sociales)

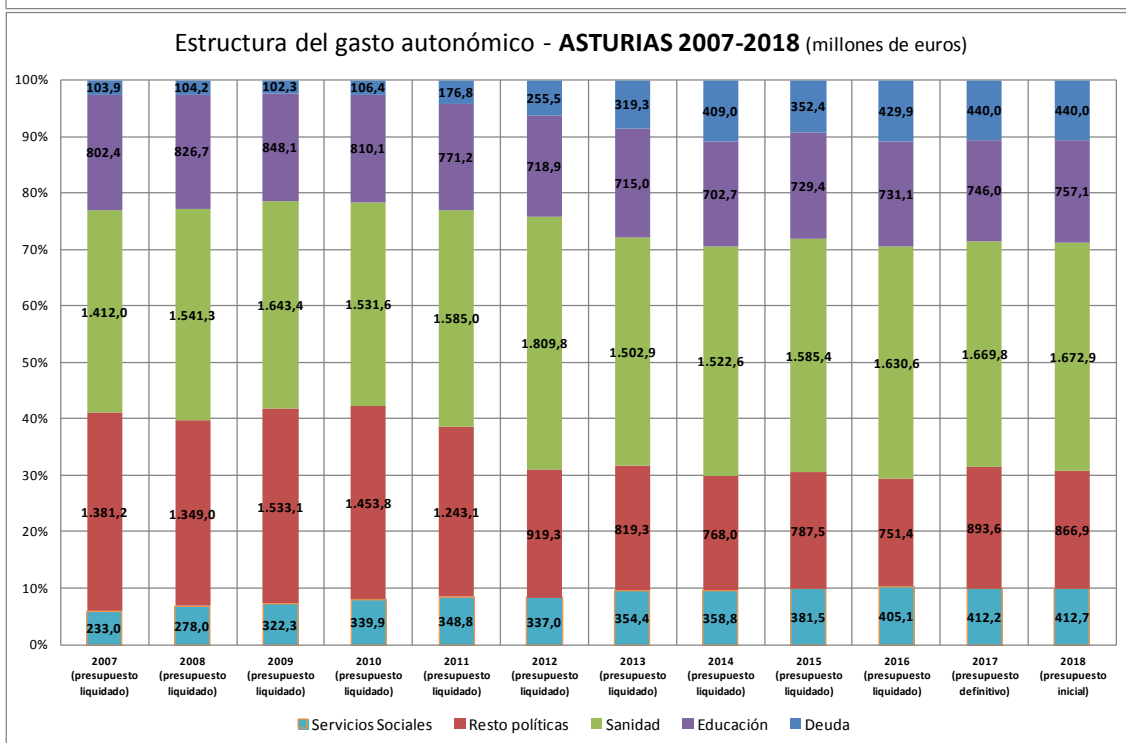
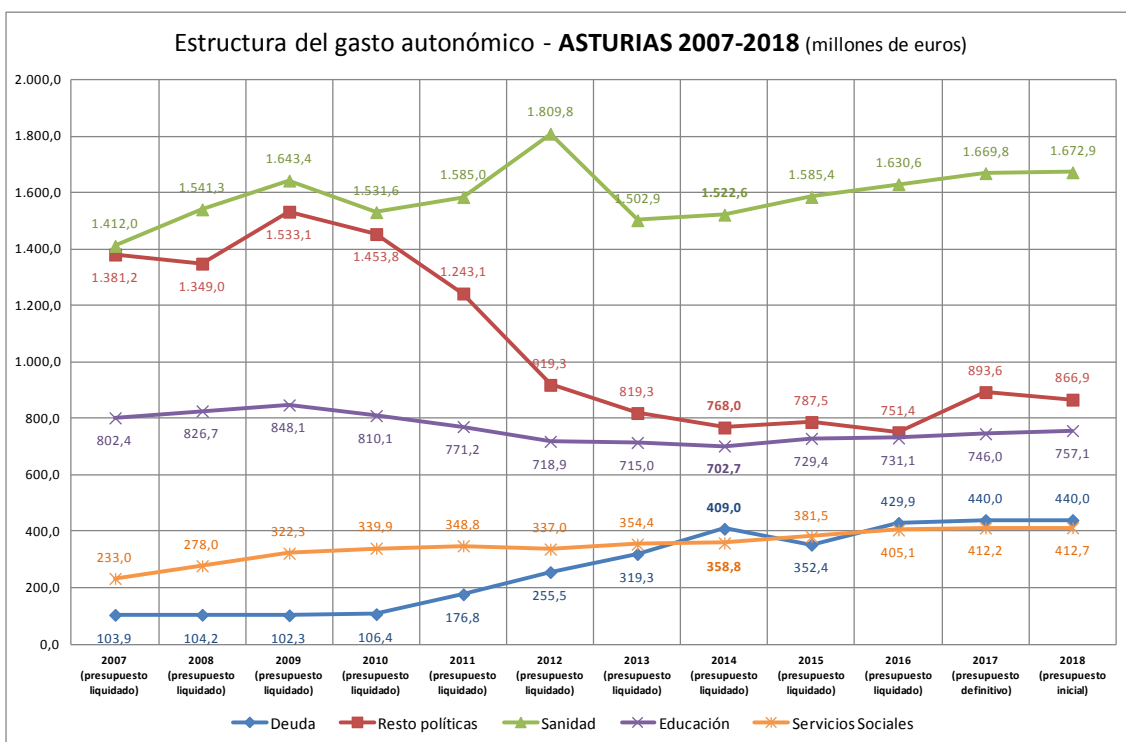
		Millones €	% s/ppto.	€ x habit.	
ARAGON	2009	3.607,0	68,3%	2.686,21	
	2017	3.321,5	64,7%	2.523,83	
	Diferencia		-285,5	-3,6 p.	-162,38
			-7,9%		-6,04%



ARAGÓN. Evolución del gasto específico en Servicios Sociales Comparativa con la evolución del conjunto de CC.AA.



EVOLUCIÓN PRESUPUESTOS AUTÓNOMICOS EN ASTURIAS

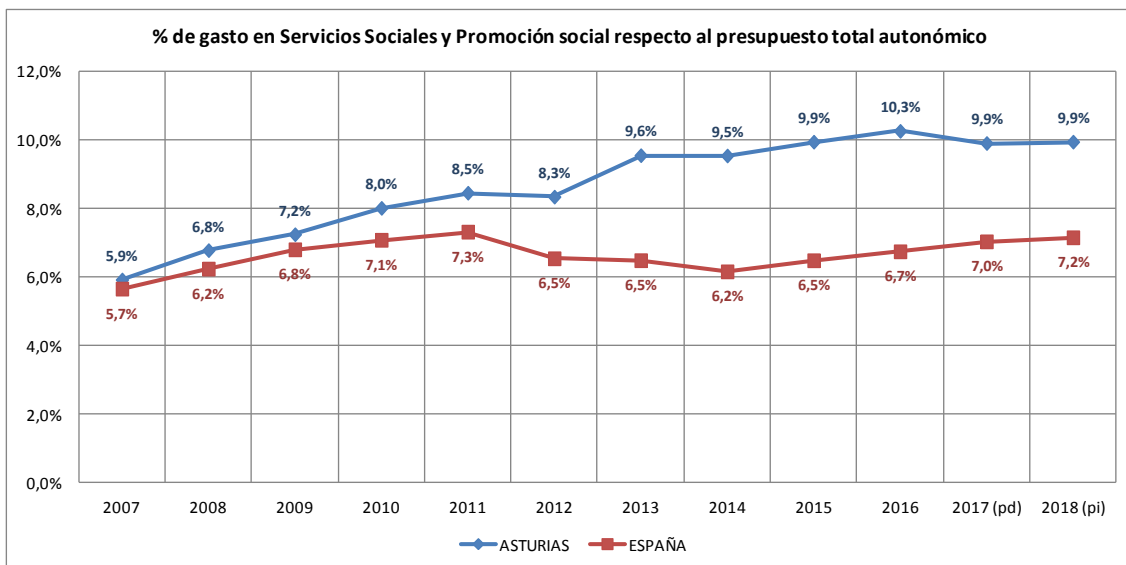
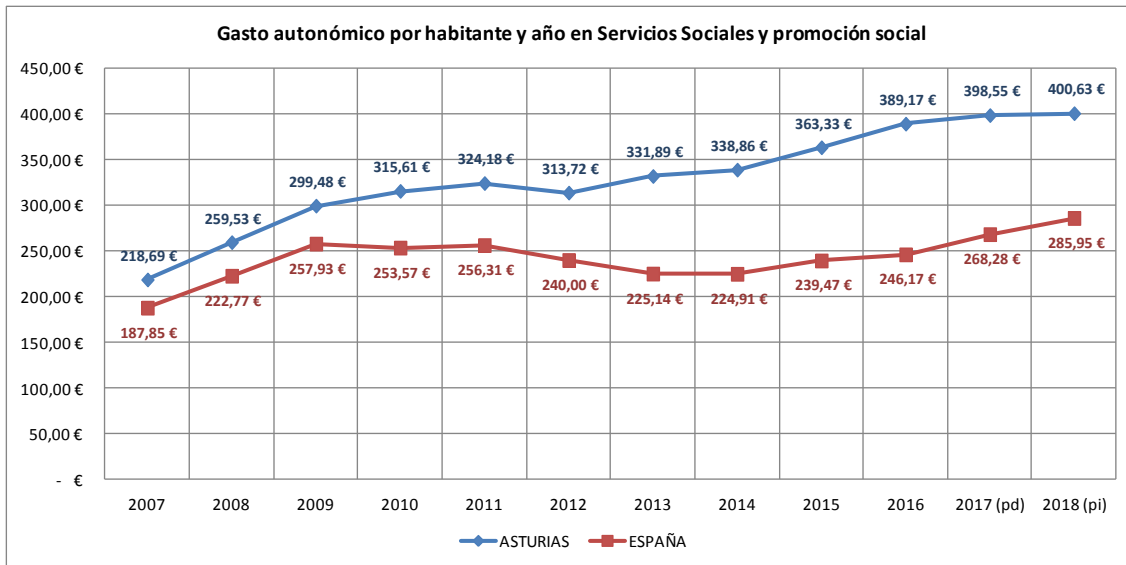


Gasto en Políticas Sociales (Sanidad, Educación y Servicios Sociales)

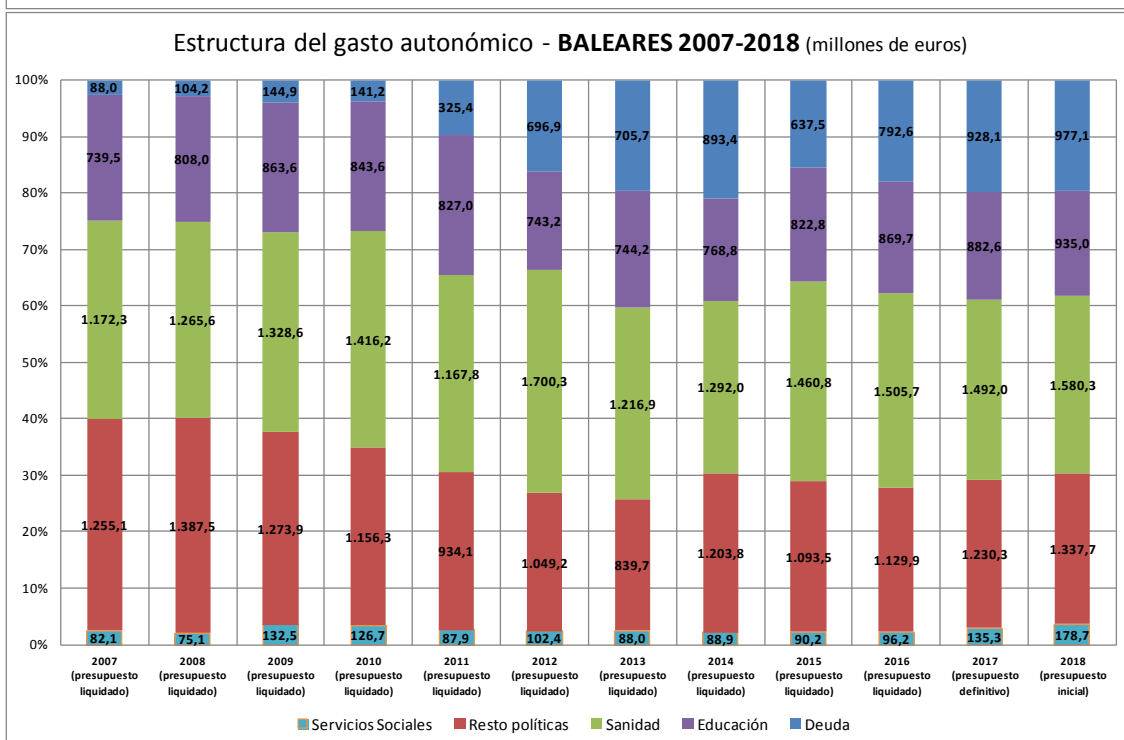
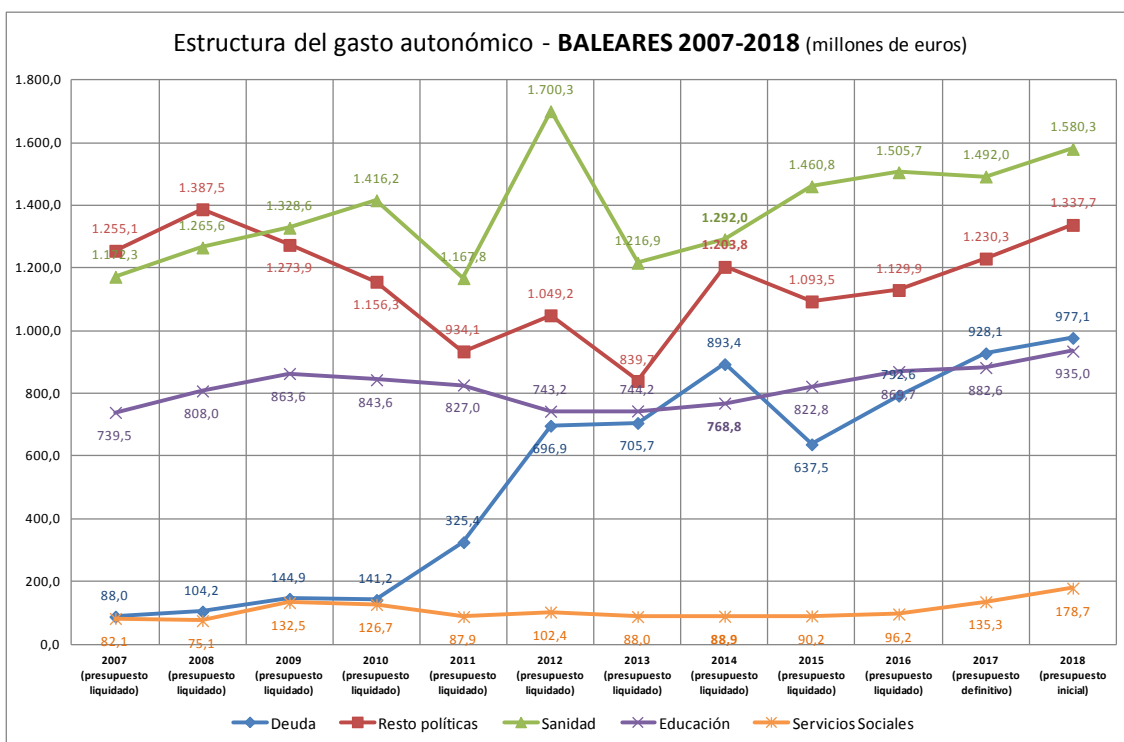
		Millones €	% s/ppto.	€ x habit.
ASTURIAS	2009	2.813,8	64,6%	2.614,37
	2017	2.828,0	68,0%	2.734,24
	Diferencia	14,2	+3,4 p.	-119,87
		0,5%		4,6%

ASTURIAS. Evolución del gasto específico en Servicios Sociales

Comparativa con la evolución del conjunto de CC.AA.



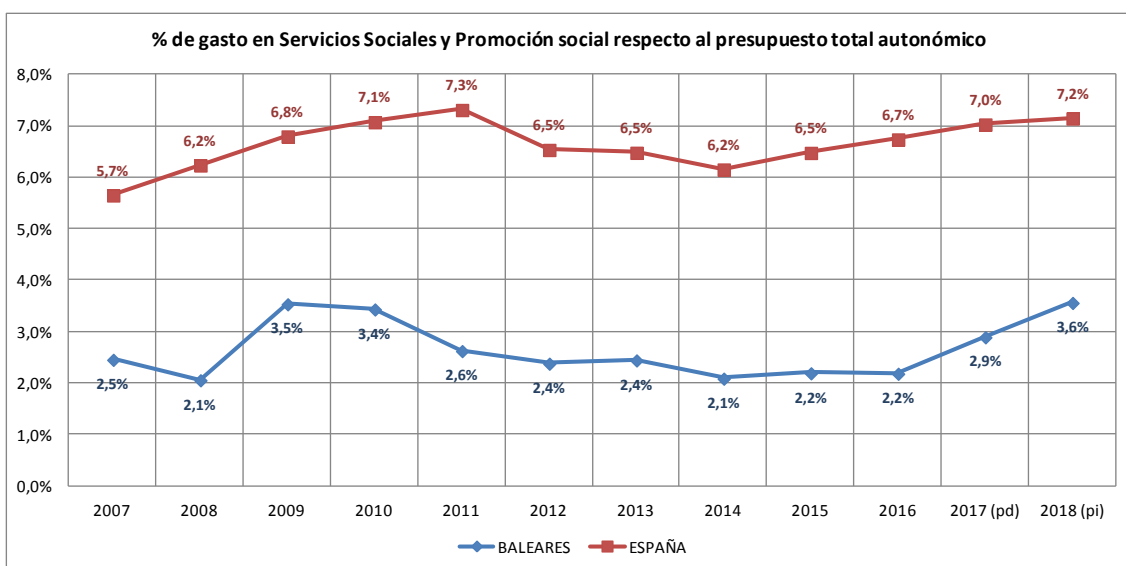
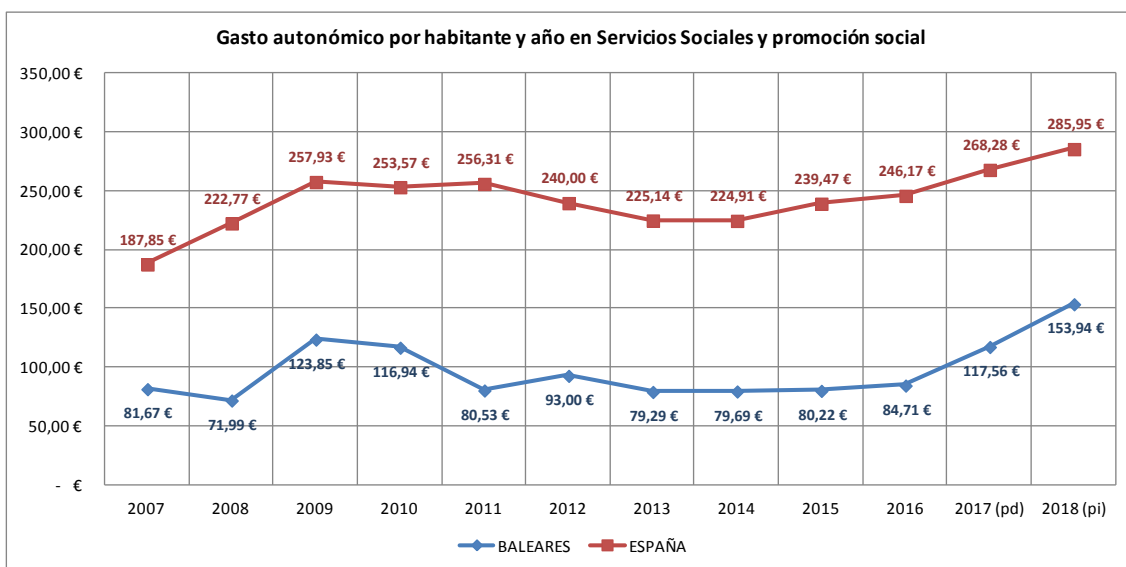
EVOLUCIÓN PRESUPUESTOS AUTÓNOMICOS EN BALEARES



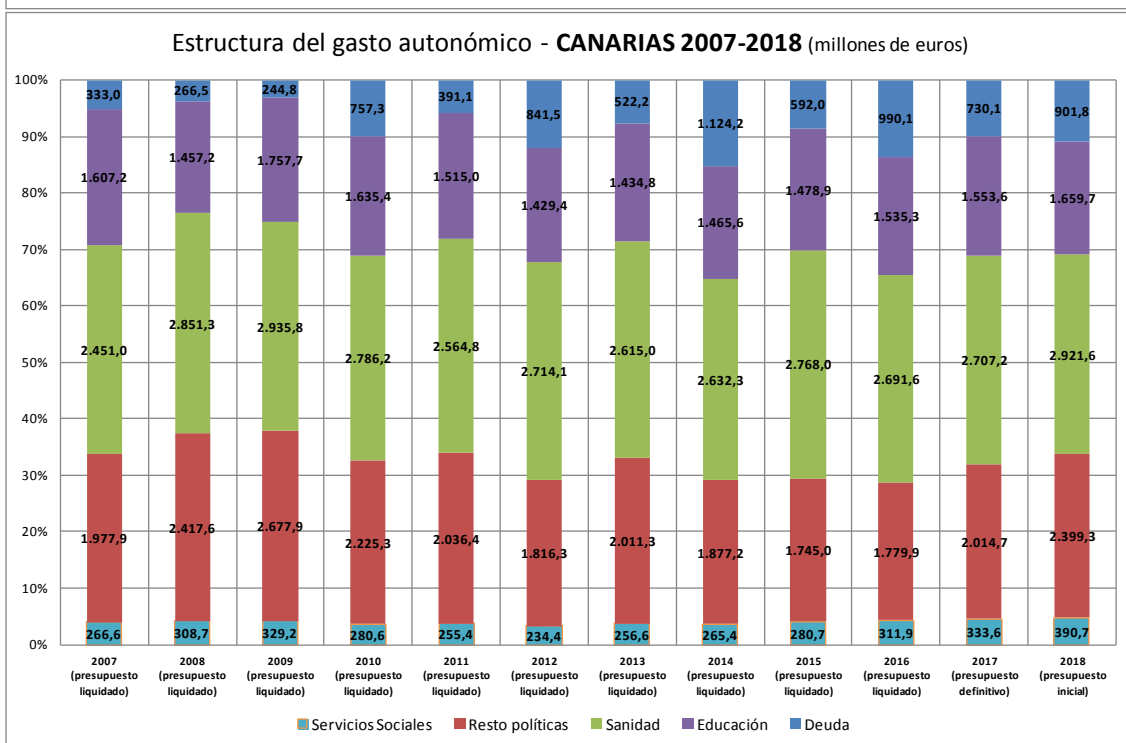
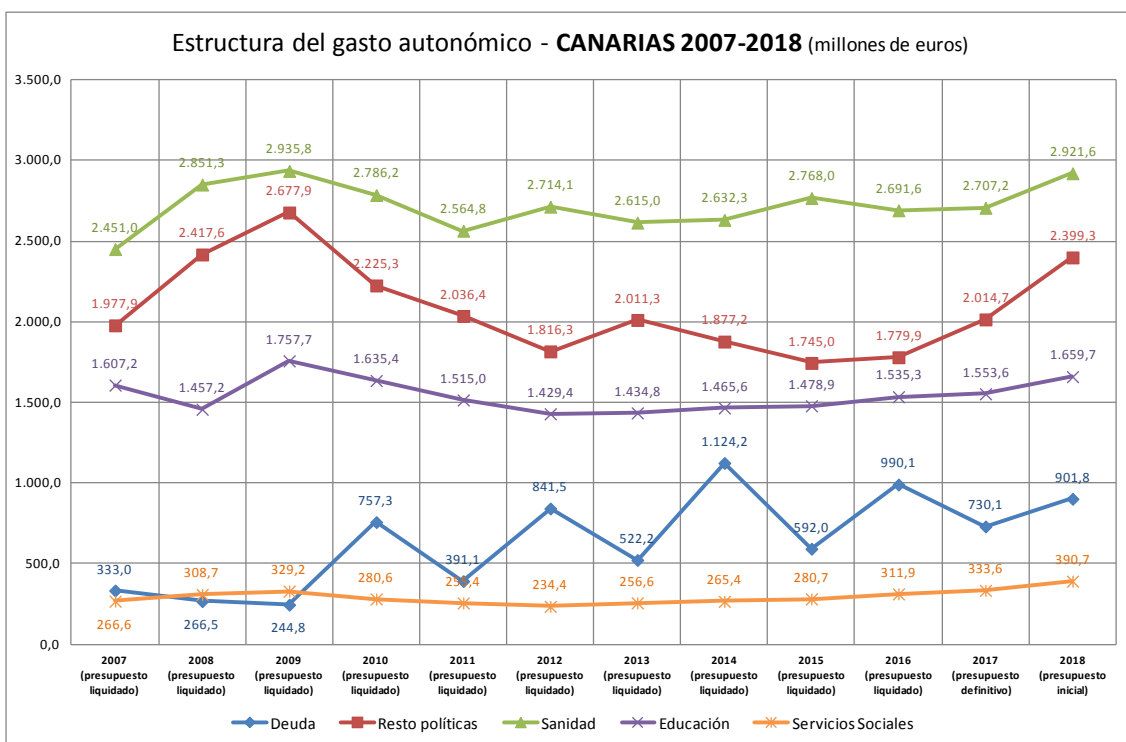
Gasto en Políticas Sociales (Sanidad, Educación y Servicios Sociales)

	Millones €	% s/ppto.	€ x habit.	
BALEARES	2009	2.324,8	63,5%	
	2017	2.509,9	53,8%	
	Diferencia	185,1	-9,7 p.	8,33
		7,96%		0,38%

BALEARES. Evolución del gasto específico en Servicios Sociales Comparativa con la evolución del conjunto de CC.AA.



EVOLUCIÓN PRESUPUESTOS AUTONÓMICOS EN CANARIAS

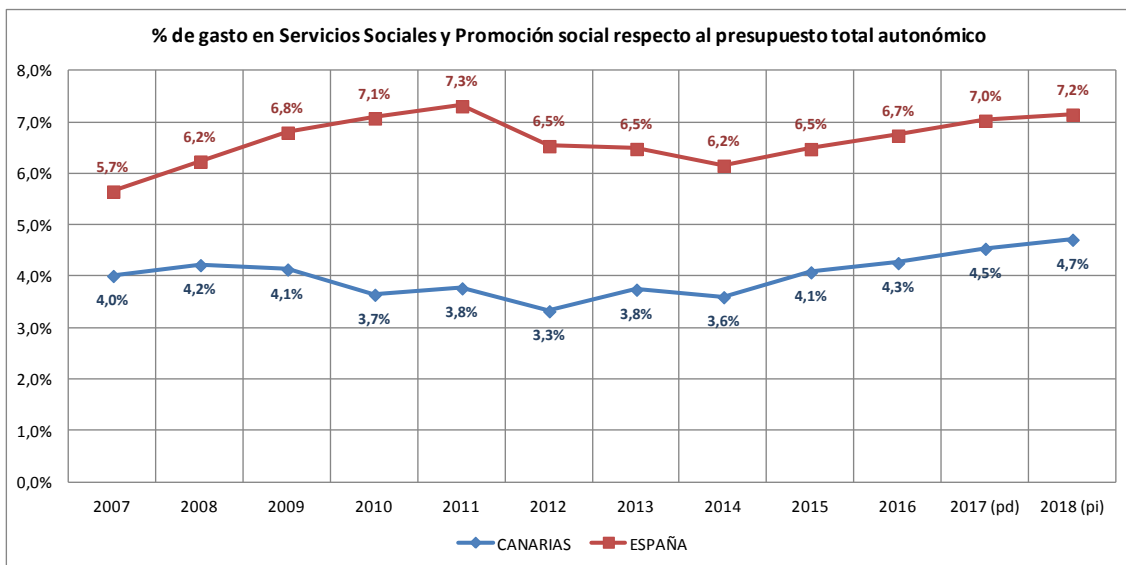
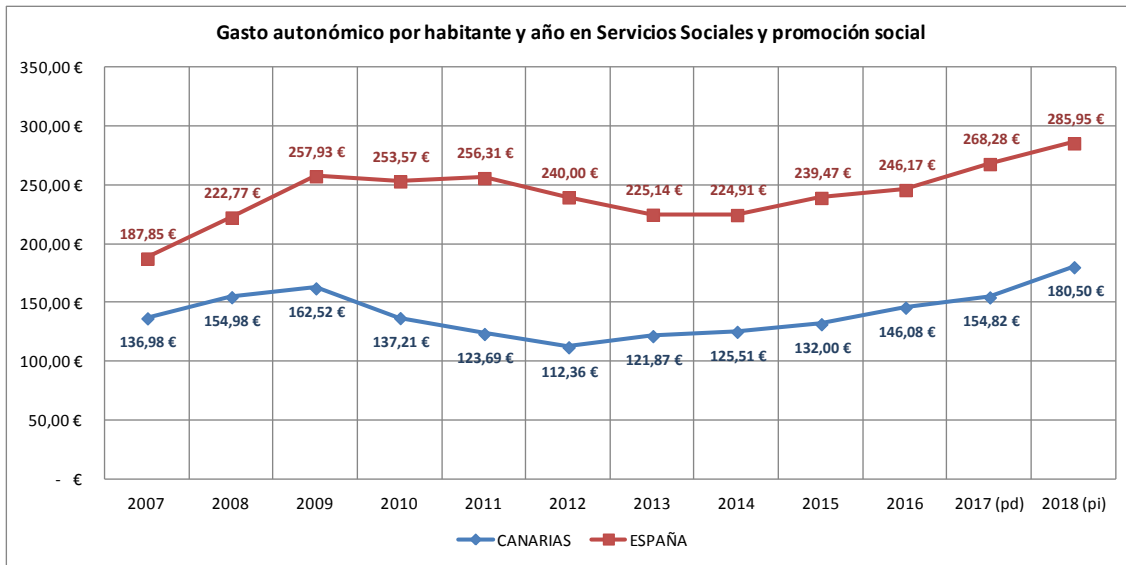


Gasto en Políticas Sociales (Sanidad, Educación y Servicios Sociales)

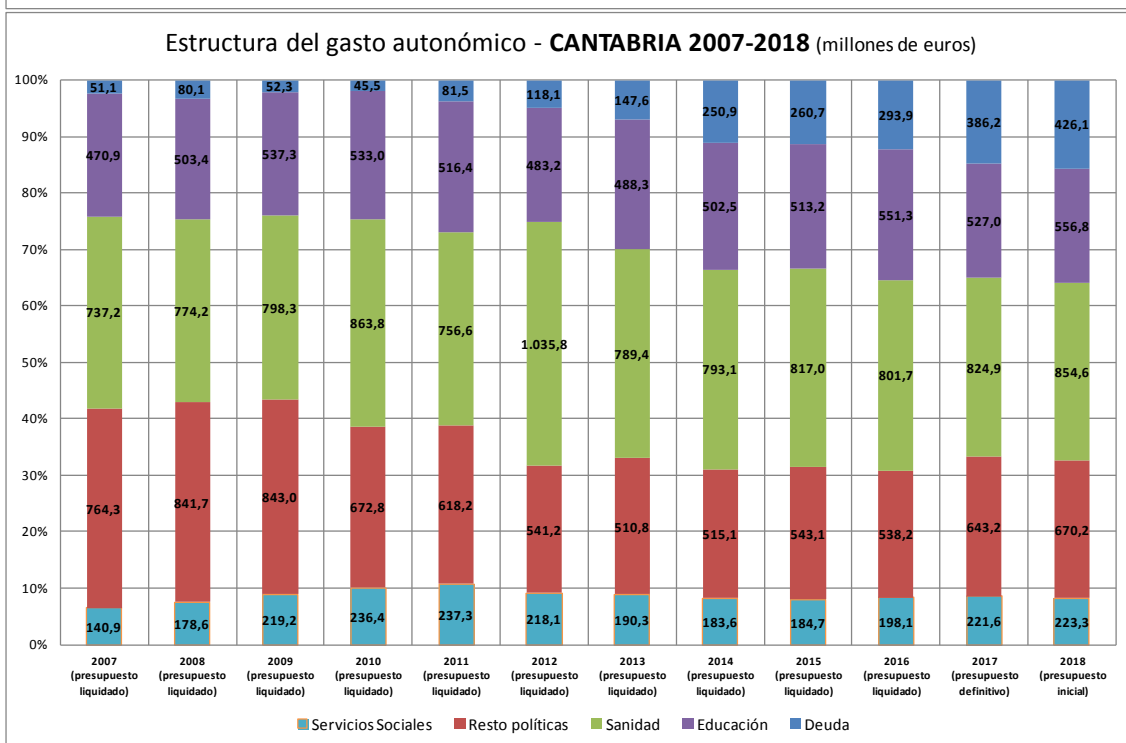
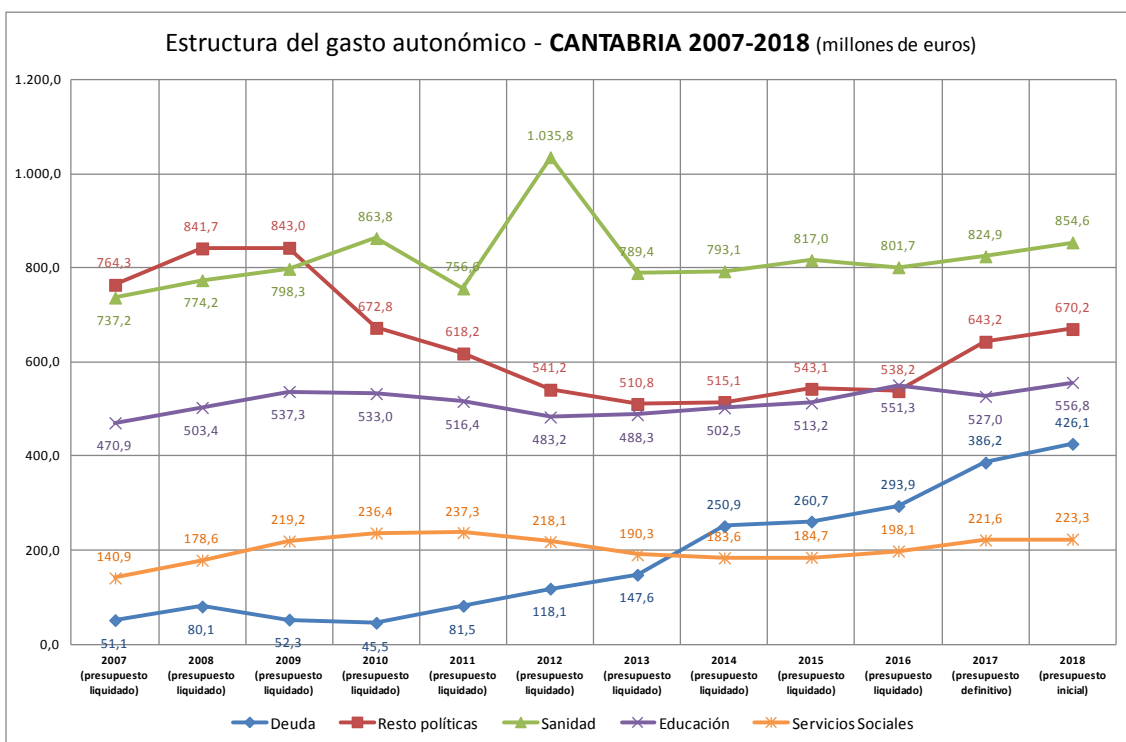
	Millones €	% s/ppto.	€ x habit.
CANARIAS			
2009	5.022,7	65,4%	2.479,74
2017	4.594,4	62,6%	2.131,98
Diferencia	-428,3	-2,8 p.	-347,76
	-8,53%		-14,0%



CANARIAS. Evolución del gasto específico en Servicios Sociales Comparativa con la evolución del conjunto de CC.AA.



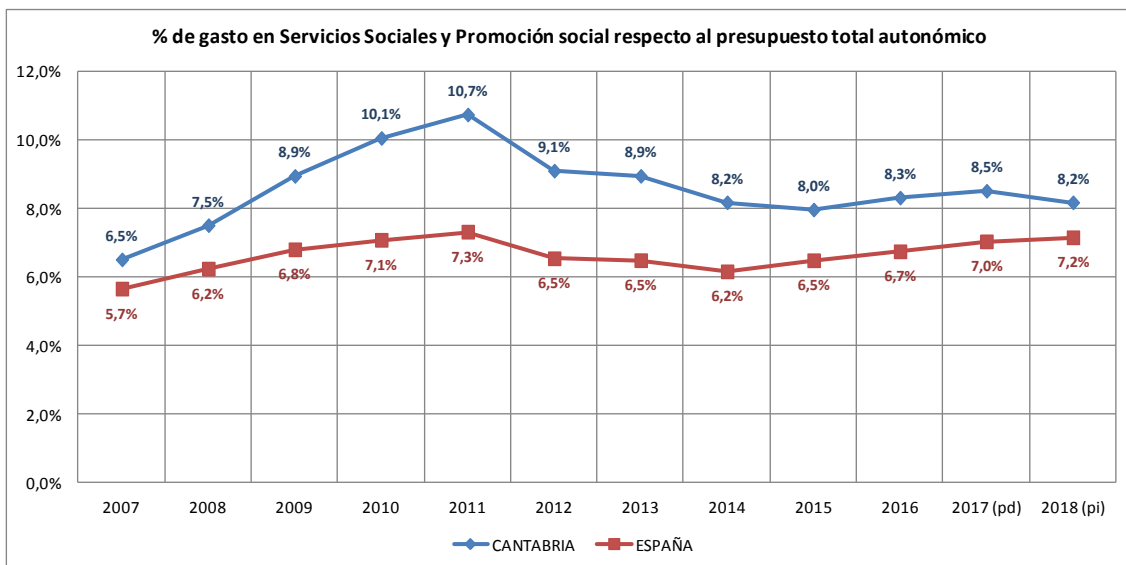
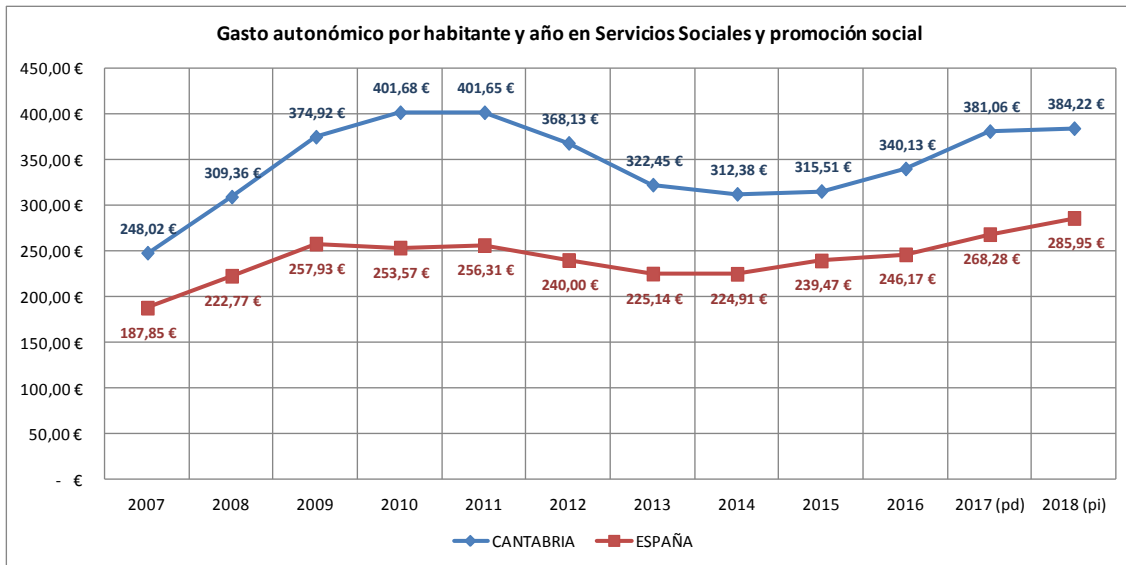
EVOLUCIÓN PRESUPUESTOS AUTÓNOMICOS EN CANTABRIA



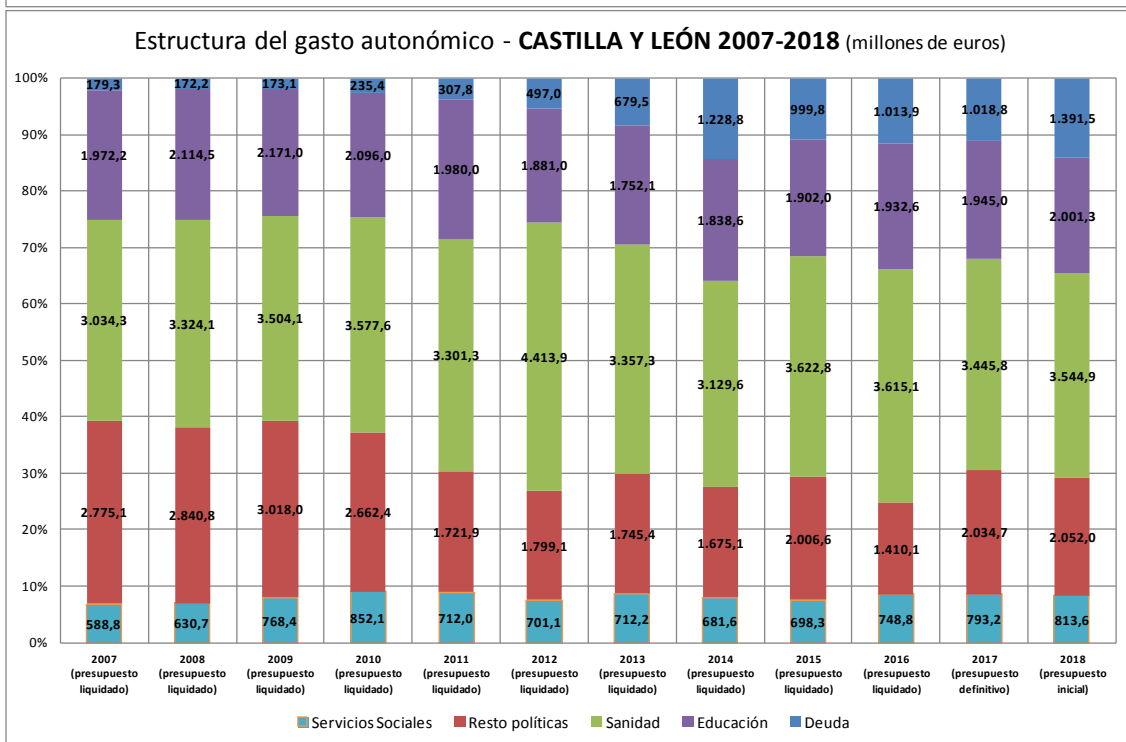
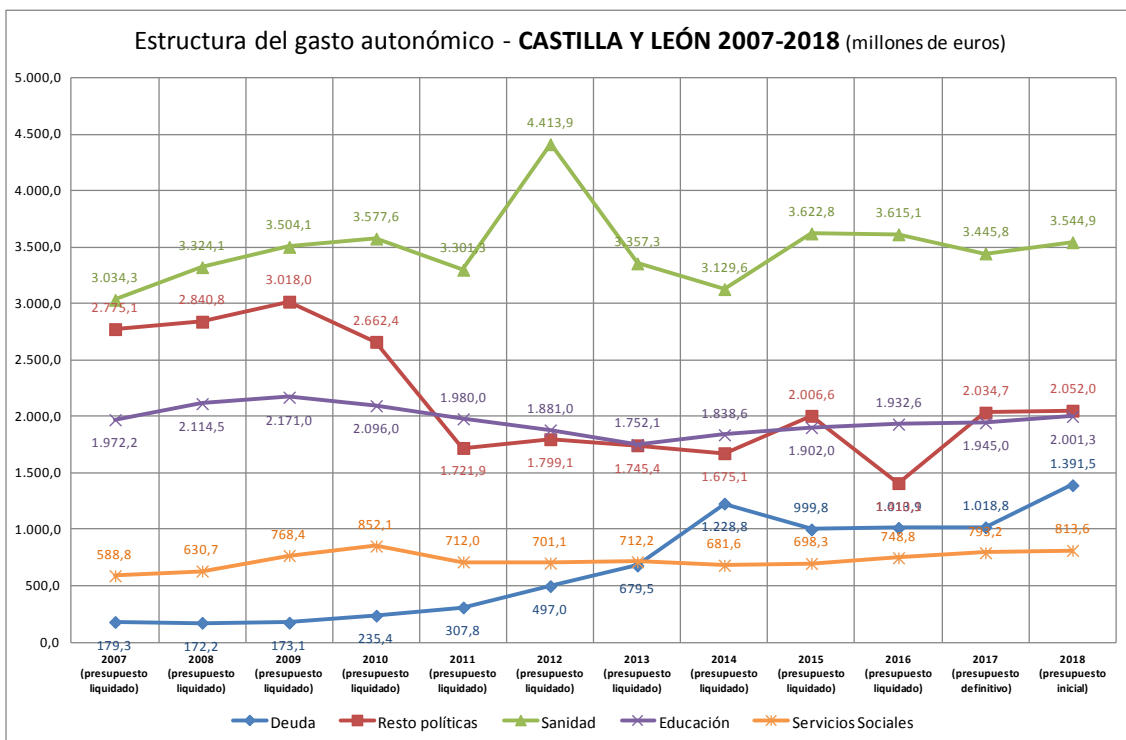
Gasto en Políticas Sociales (Sanidad, Educación y Servicios Sociales)

	Millones €	% s/ppto.	€ x habit.
2009	1.554,8	65,1%	2.659,43
2017	1.573,5	60,5%	2.705,9
CANTABRIA	Diferencia	18,7	46,47
		1,2%	1,75%

CANTABRIA. Evolución del gasto específico en Servicios Sociales Comparativa con la evolución del conjunto de CC.AA.



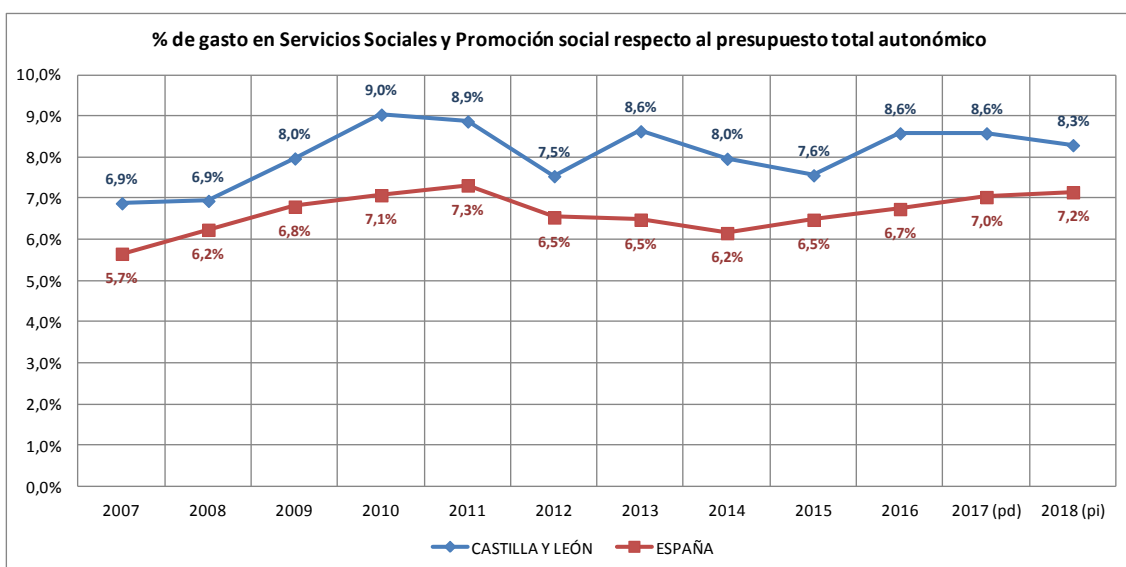
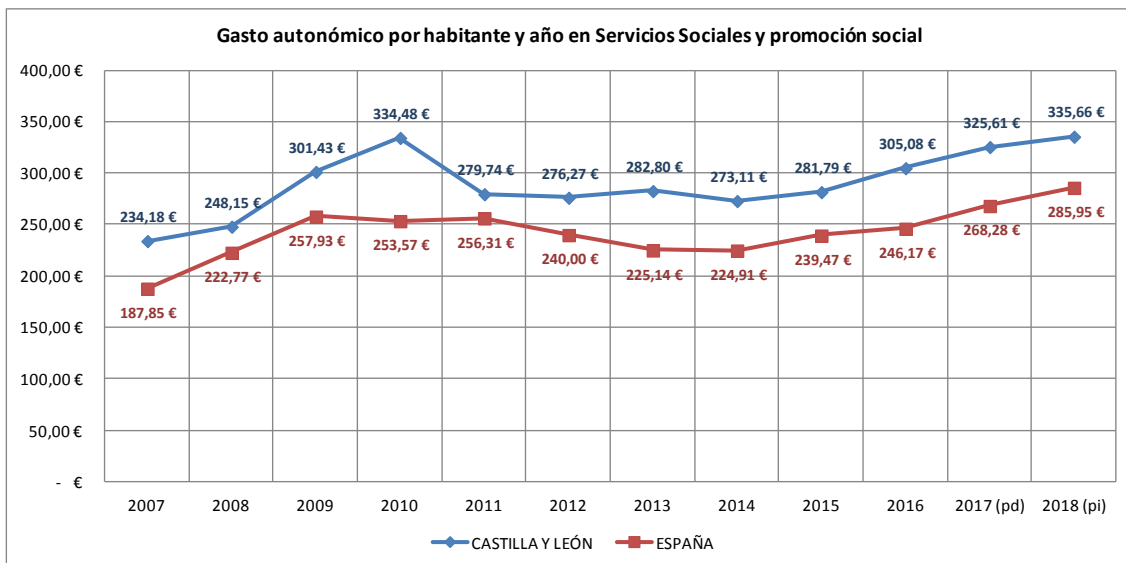
EVOLUCIÓN PRESUPUESTOS AUTÓNOMICOS EN CASTILLA Y LEÓN



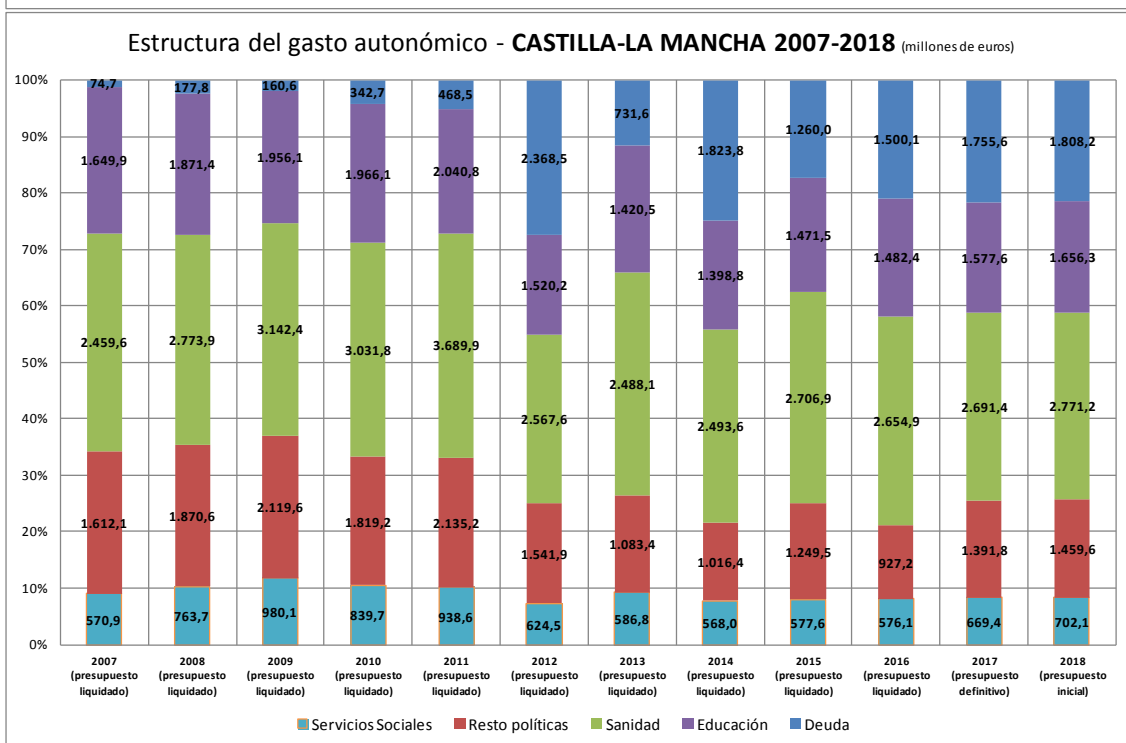
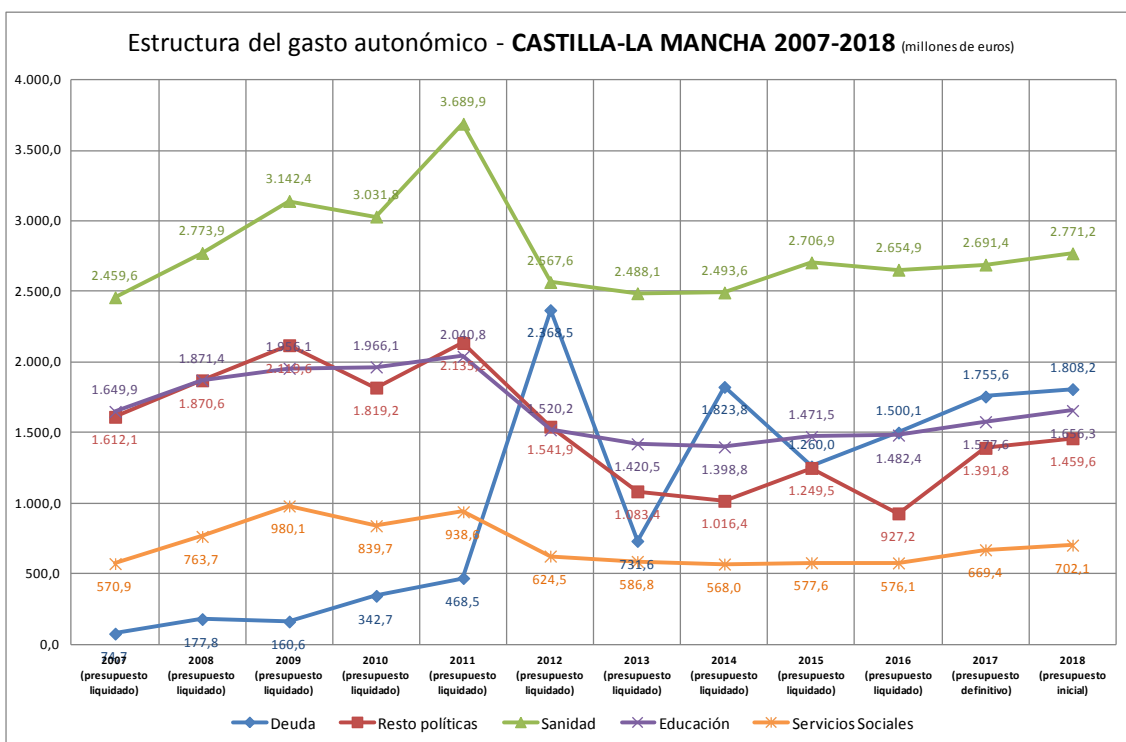
Gasto en Políticas Sociales (Sanidad, Educación y Servicios Sociales)

		Millones €	% s/ppto.	€ x habit.	
CASTILLA Y LEÓN	2009	6.443,6	67,7%	2.527,72	
	2017	6.183,9	66,9%	2.538,61	
	Diferencia		-259,7	-0,8 p.	10,89
			-4,03%		0,43%

CASTILLA Y LEÓN. Evolución del gasto específico en Servicios Sociales Comparativa con la evolución del conjunto de CC.AA.



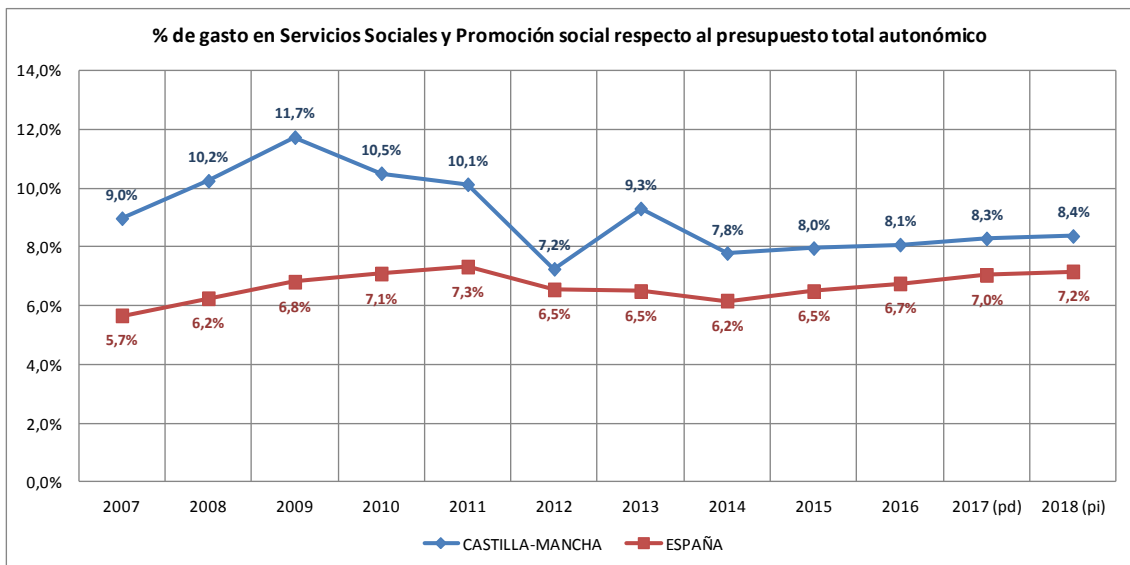
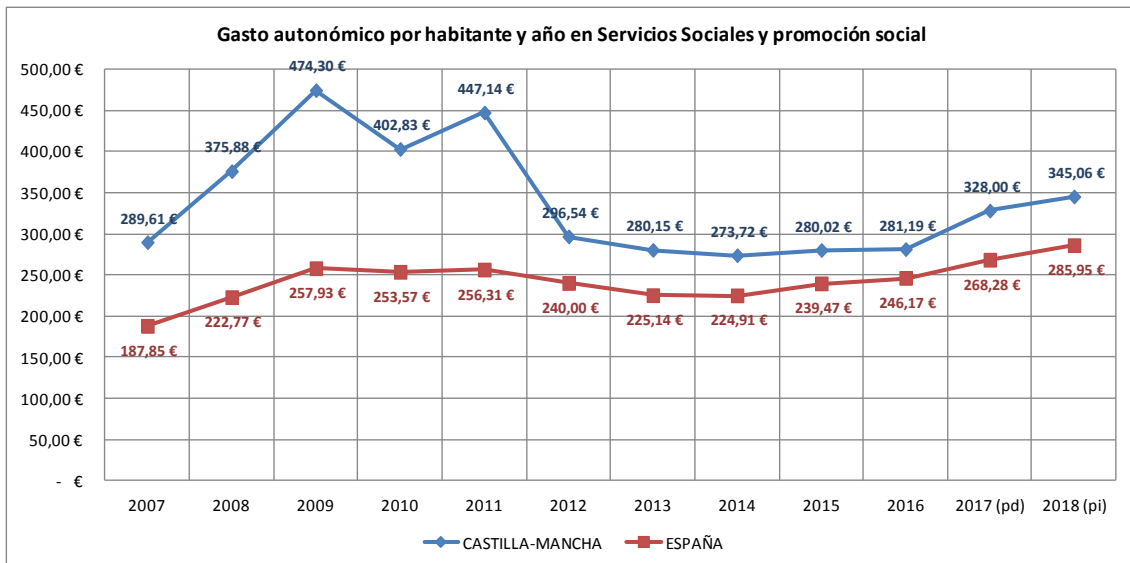
EVOLUCIÓN PRESUPUESTOS AUTÓNOMICOS EN CASTILLA-LA MANCHA



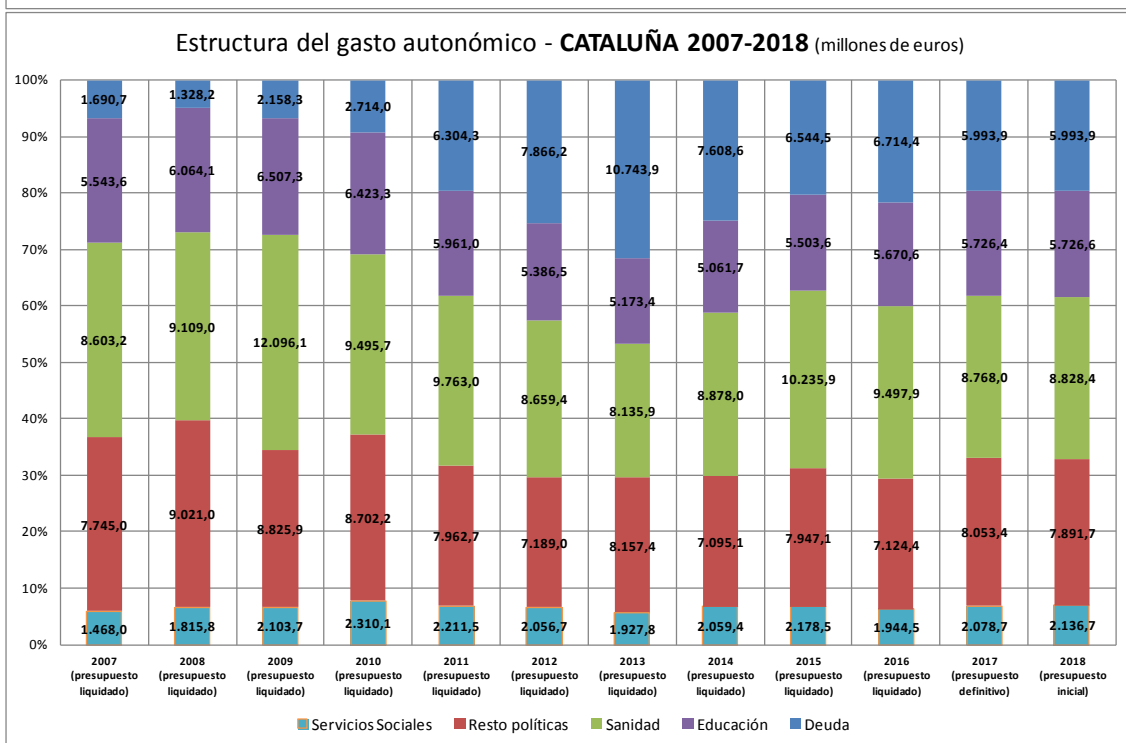
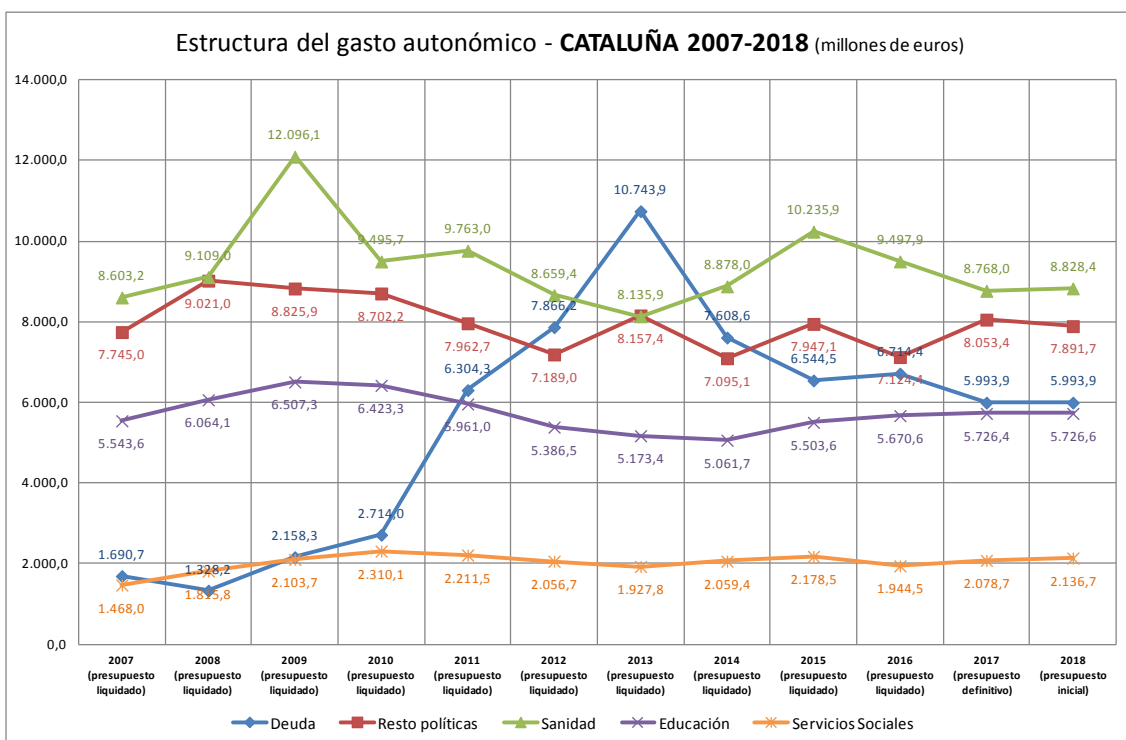
Gasto en Políticas Sociales (Sanidad, Educación y Servicios Sociales)

		Millones €	% s/ppto.	€ x habit.
CASTILLA LA MANCHA	2009	6.078,7	73,6%	2.941,64
	2017	4.938,4	61,1%	2.419,62
	Diferencia	-1.140,3	-12,5 p.	-522,0
		-18,76%		-17,75%

CASTILLA-LA MANCHA. Evolución del gasto específico en Servicios Sociales Comparativa con la evolución del conjunto de CC.AA.



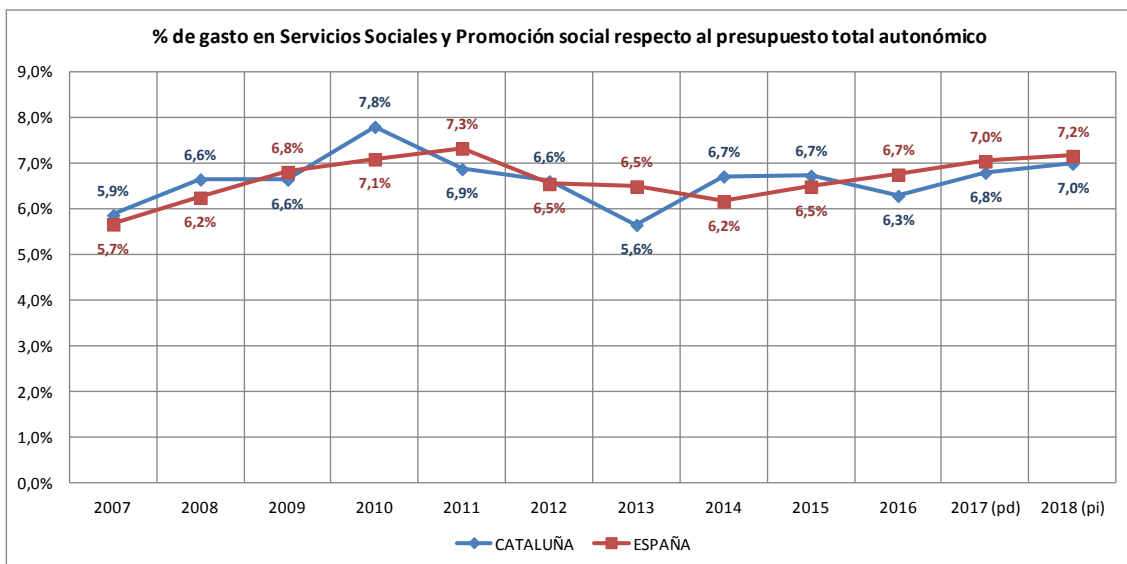
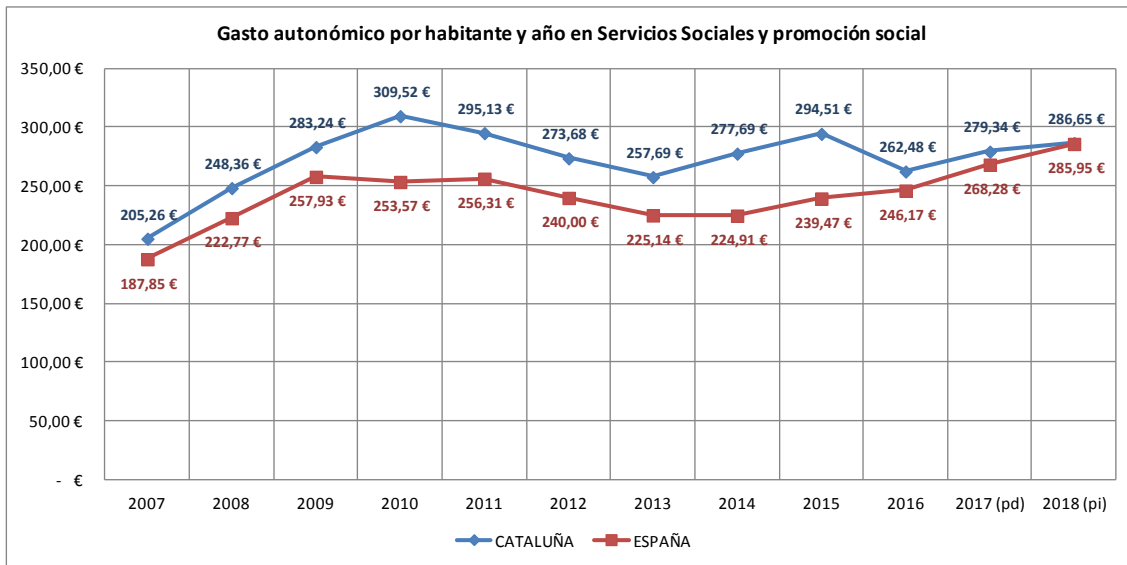
EVOLUCIÓN PRESUPUESTOS AUTÓNOMICOS EN CATALUÑA



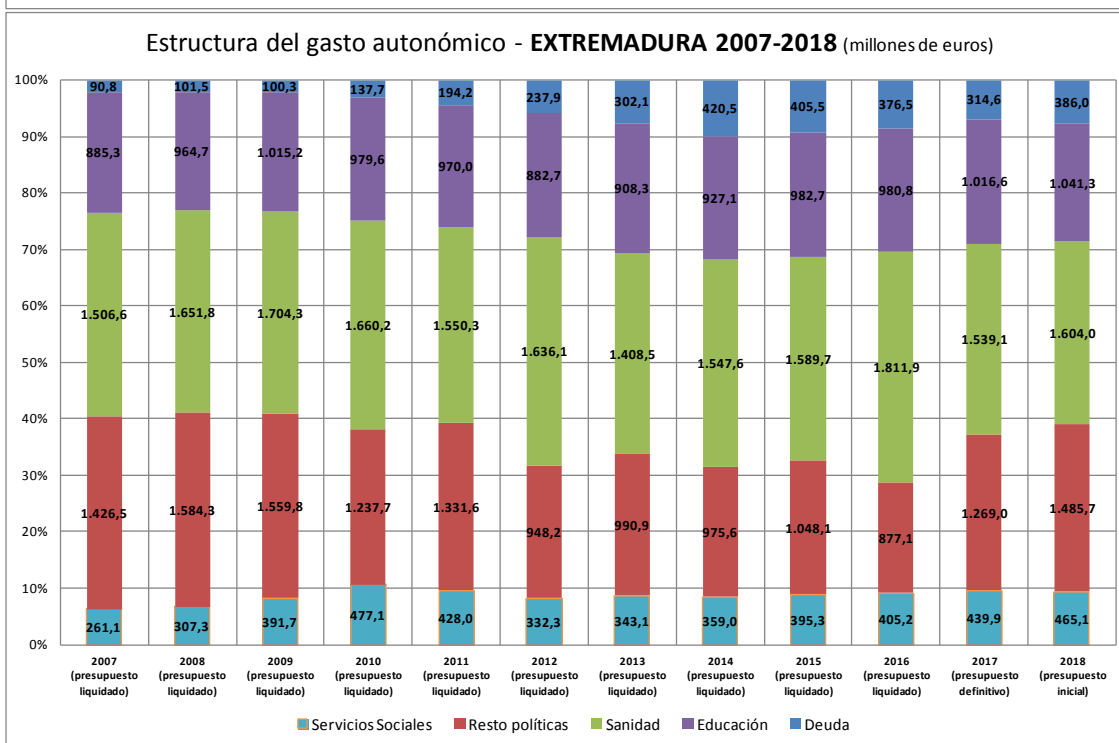
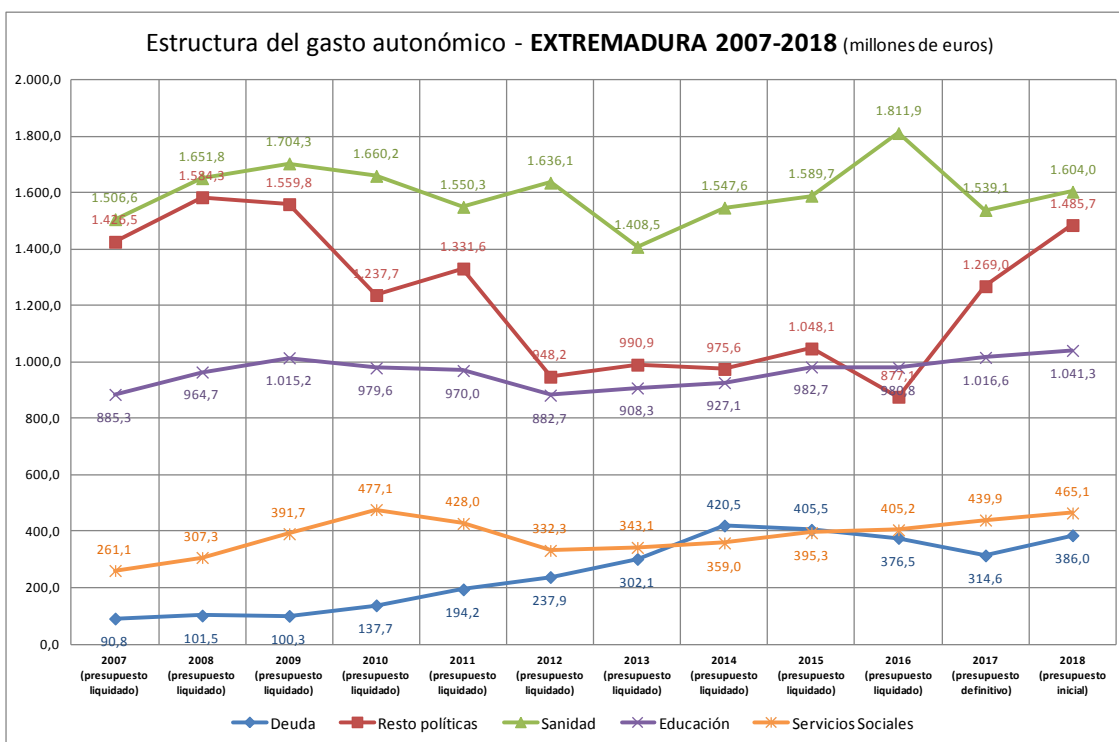
Gasto en Políticas Sociales (Sanidad, Educación y Servicios Sociales)

	Millones €	% s/ppto.	€ x habit.
CATALUÑA			
2009	20.707,1	71,3%	2.788,05
2017	16.573,1	54,1%	2.227,18
Diferencia	-4.134	-17,2 p.	-560,87
	-19,96%		-20,11%

CATALUÑA. Evolución del gasto específico en Servicios Sociales Comparativa con la evolución del conjunto de CC.AA.

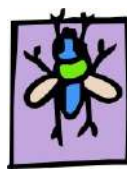


EVOLUCIÓN PRESUPUESTOS AUTÓNOMICOS EN EXTREMADURA

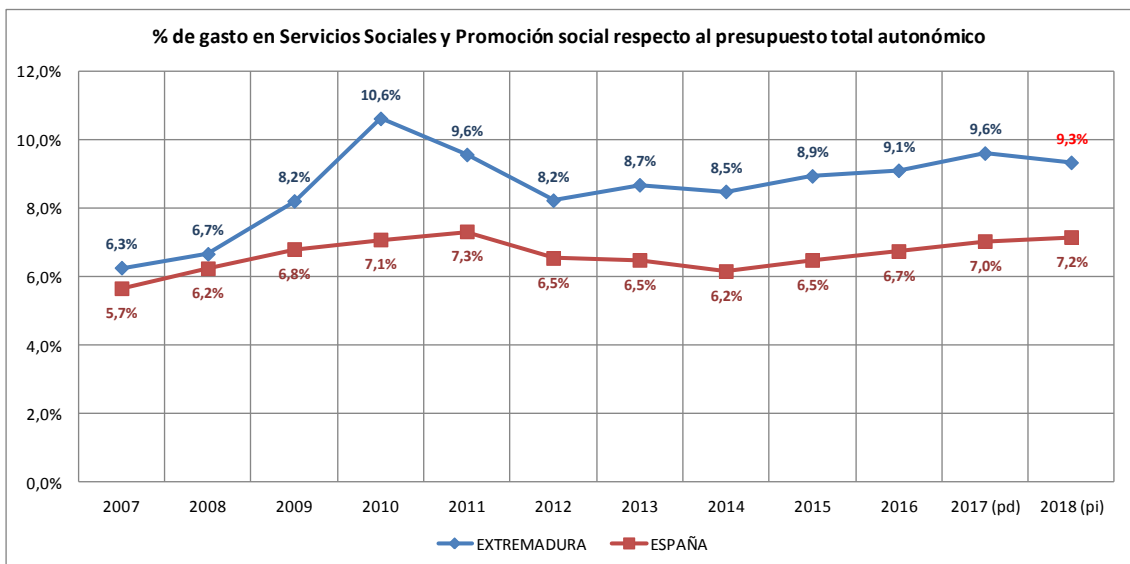
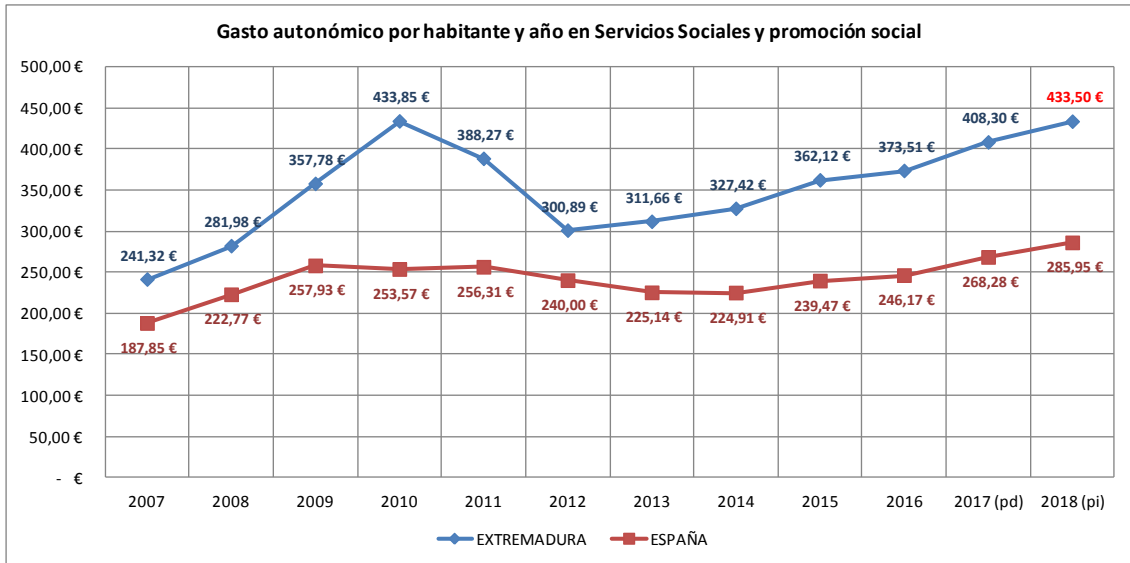


Gasto en Políticas Sociales (Sanidad, Educación y Servicios Sociales)

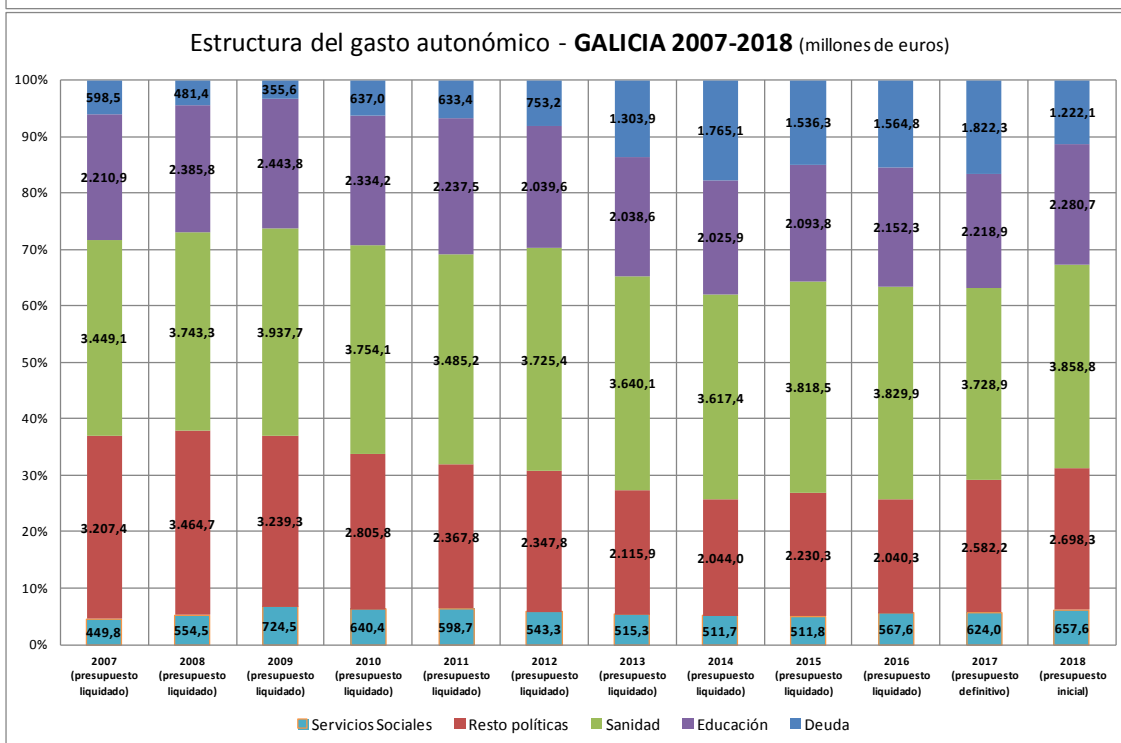
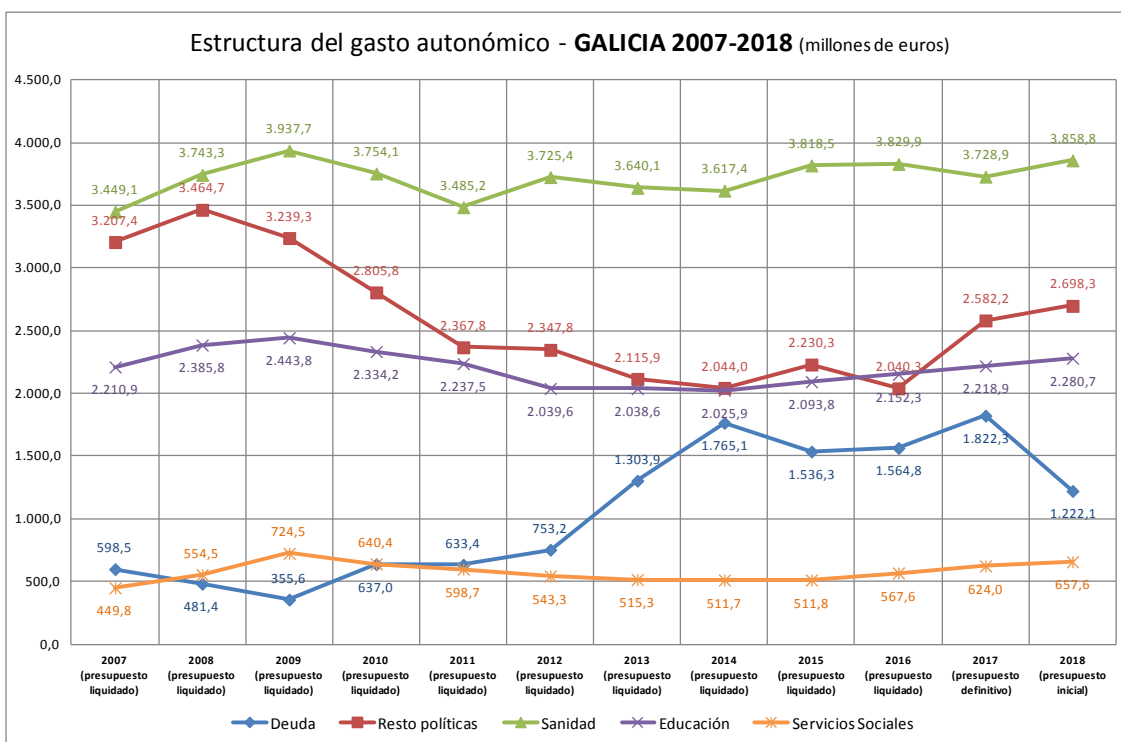
	Millones €	% s/ppto.	€ x habit.
EXTREMADURA			
2009	3.111,2	66,2%	2.842,04
2017	2.995,6	65,4%	2.780,11
Diferencia	-115,6	-0,8 p.	-61,93
	-3,72%		-2,18%



EXTREMADURA. Evolución del gasto específico en Servicios Sociales Comparativa con la evolución del conjunto de CC.AA.

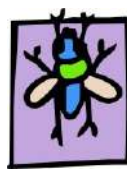


EVOLUCIÓN PRESUPUESTOS AUTÓNOMICOS EN GALICIA

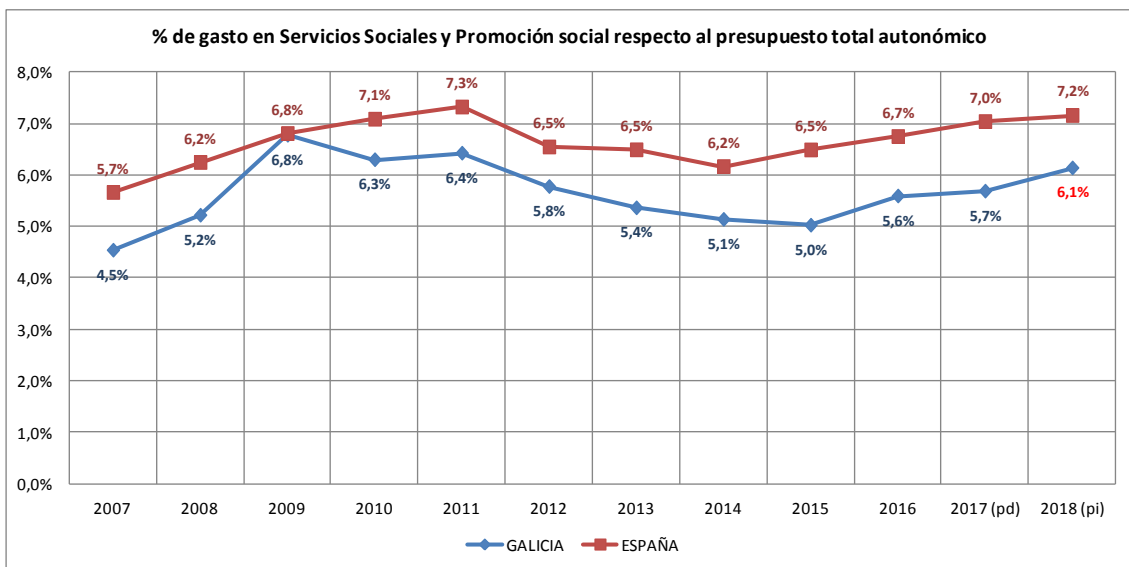
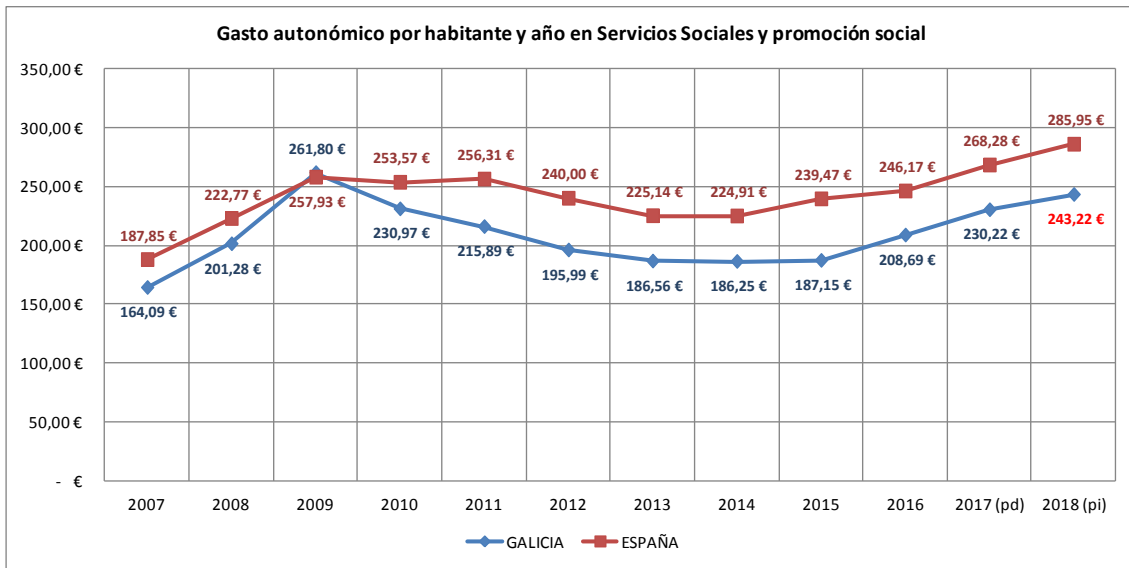


Gasto en Políticas Sociales (Sanidad, Educación y Servicios Sociales)

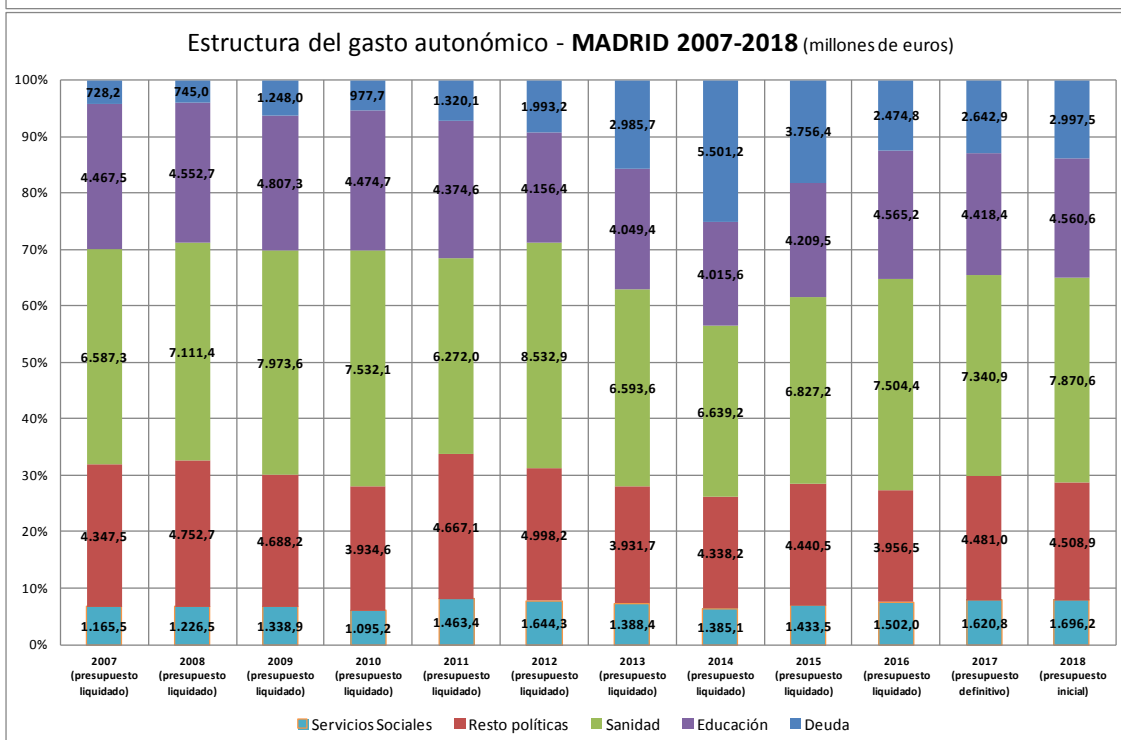
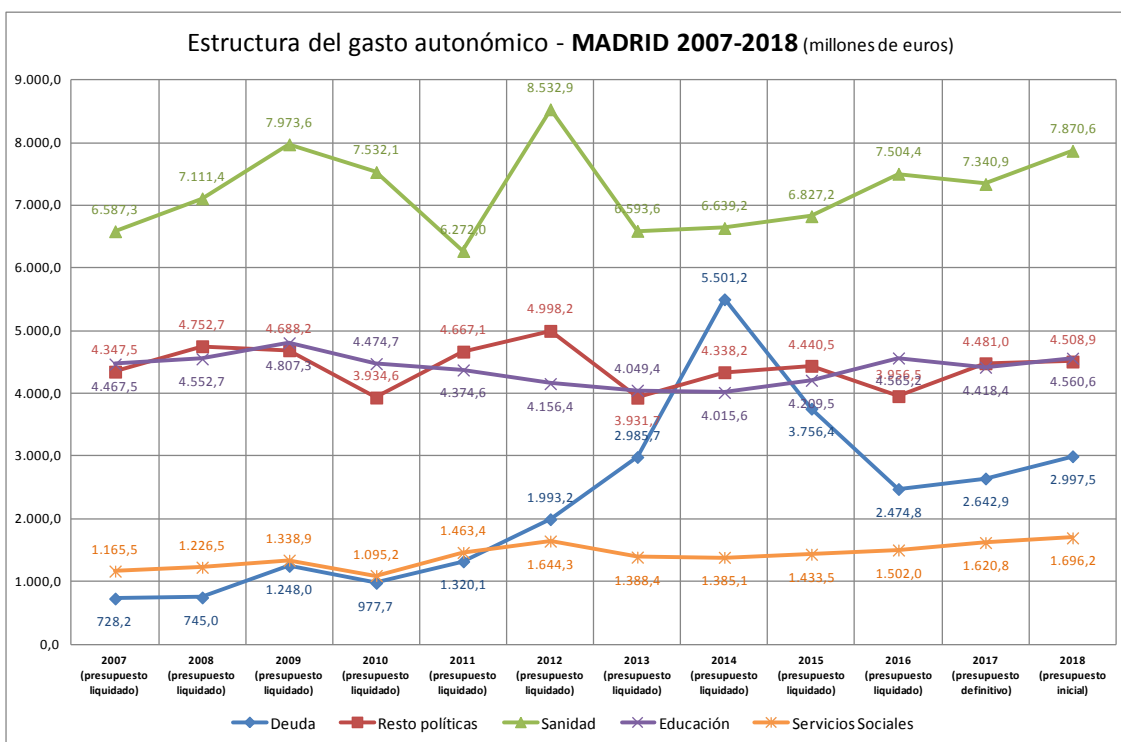
	Millones €	% s/ppto.	€ x habit.	
GALICIA	2009	7.106,0	2.567,69	
	2017	6.571,7	2.424,8	
	Diferencia	-534,3	-8,9 p.	-142,89
		-7,52		-5,56%



GALICIA. Evolución del gasto específico en Servicios Sociales Comparativa con la evolución del conjunto de CC.AA.

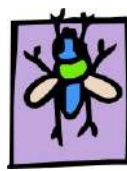


EVOLUCIÓN PRESUPUESTOS AUTÓNOMICOS EN MADRID

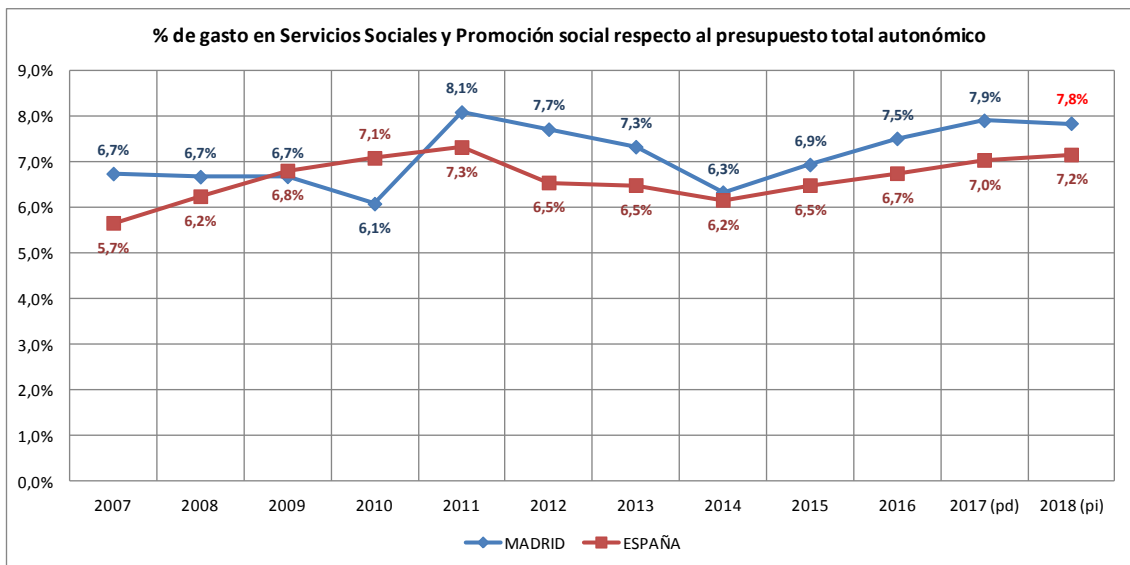
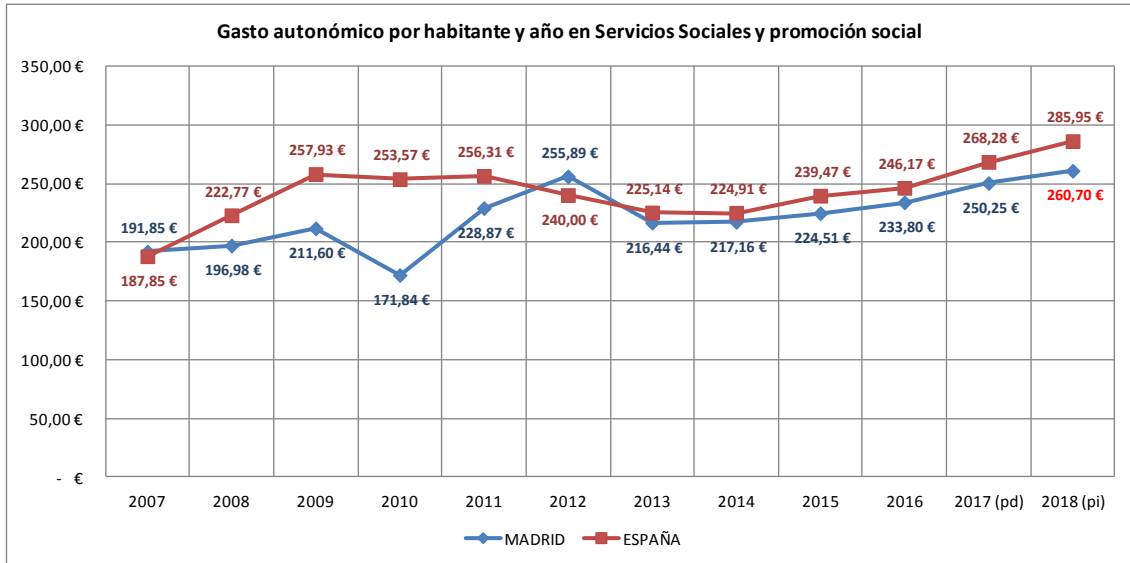


Gasto en Políticas Sociales (Sanidad, Educación y Servicios Sociales)

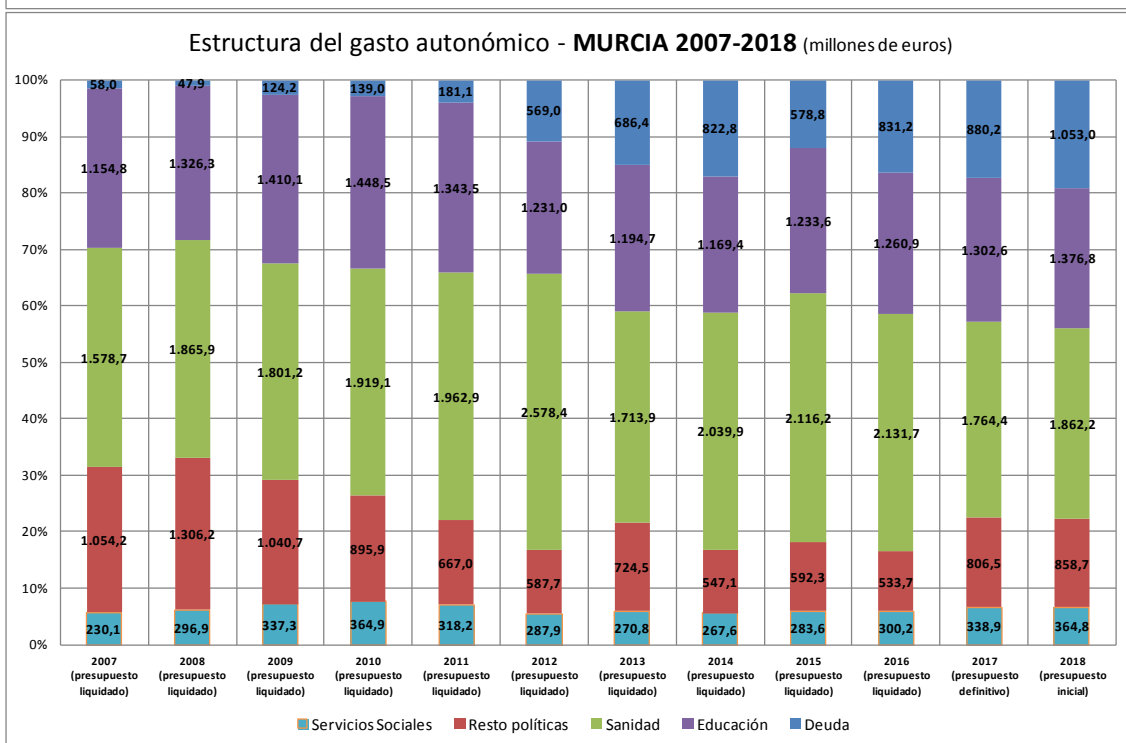
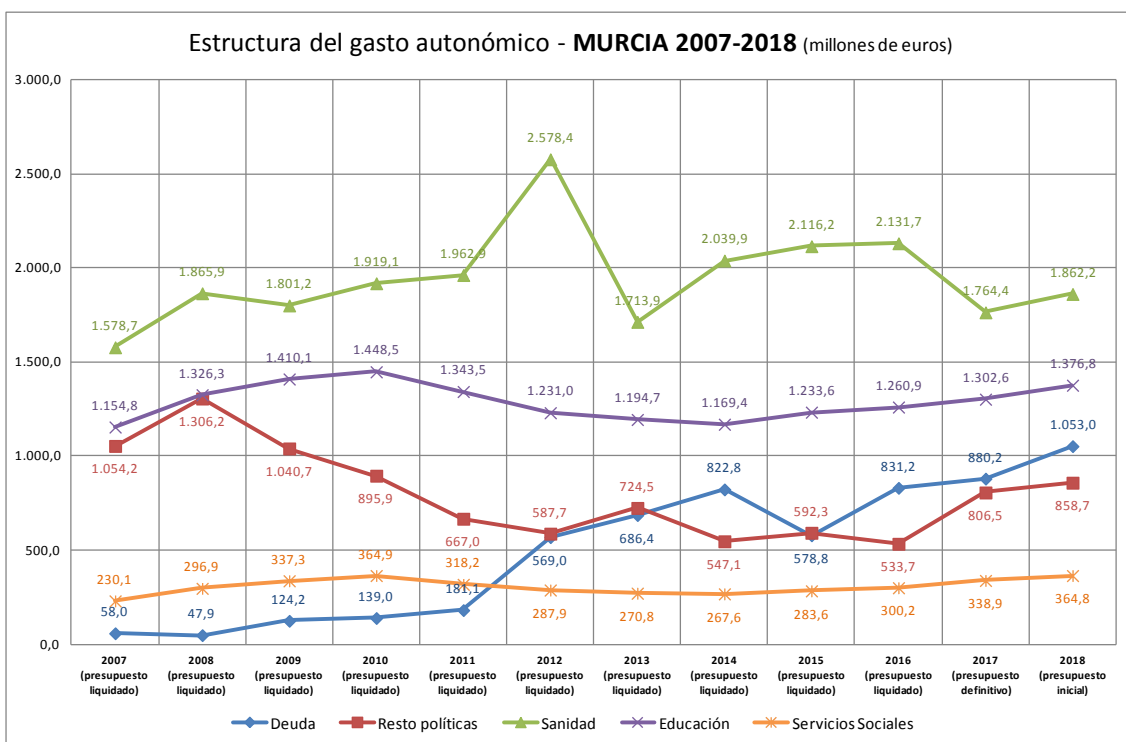
		Millones €	% s/ppto.	€ x habit.
MADRID	2009	14.119,9	74,9%	2.231,48
	2017	13.380,1	65,3%	2.065,84
	Diferencia	-739,8	-9,6 p.	-165,64
		-5,24%		-7,42%



MADRID. Evolución del gasto específico en Servicios Sociales Comparativa con la evolución del conjunto de CC.AA.

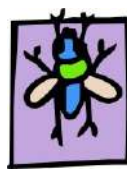


EVOLUCIÓN PRESUPUESTOS AUTÓNOMICOS EN MURCIA

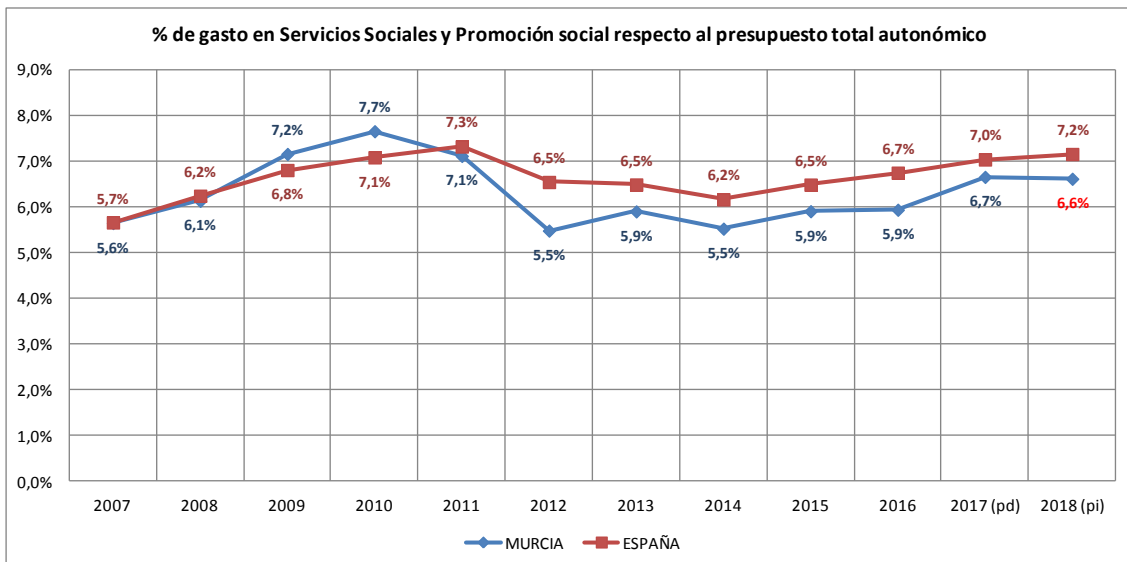
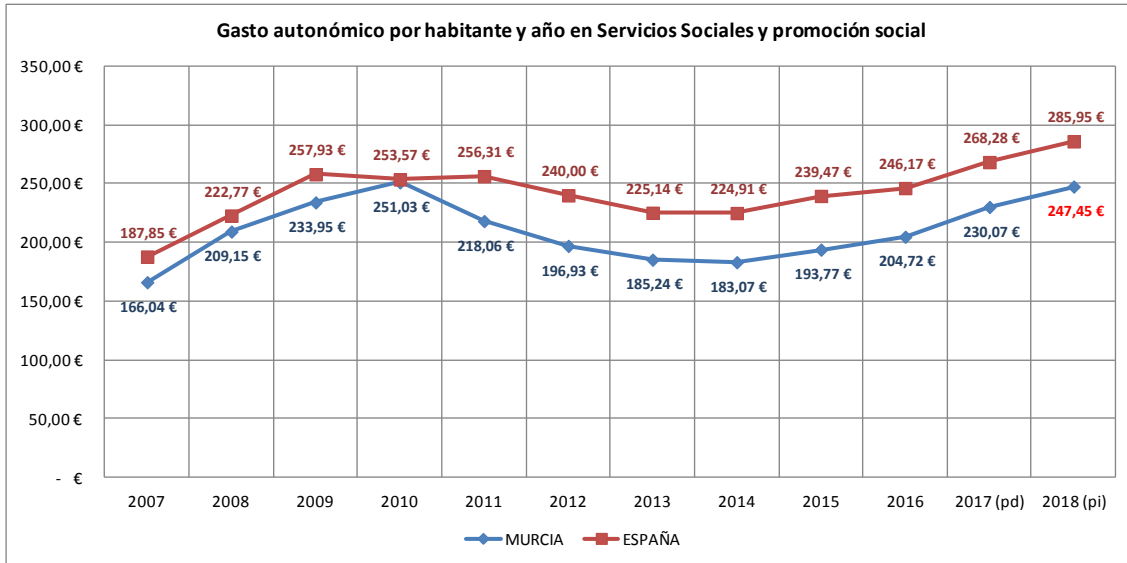


Gasto en Políticas Sociales (Sanidad, Educación y Servicios Sociales)

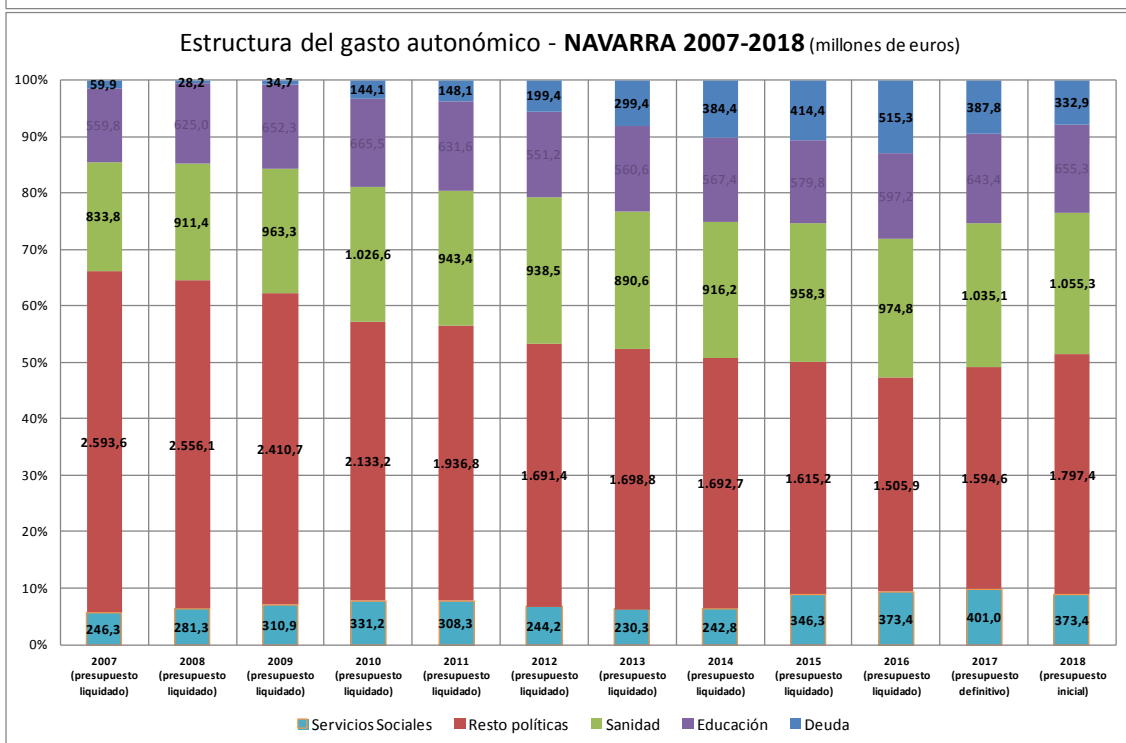
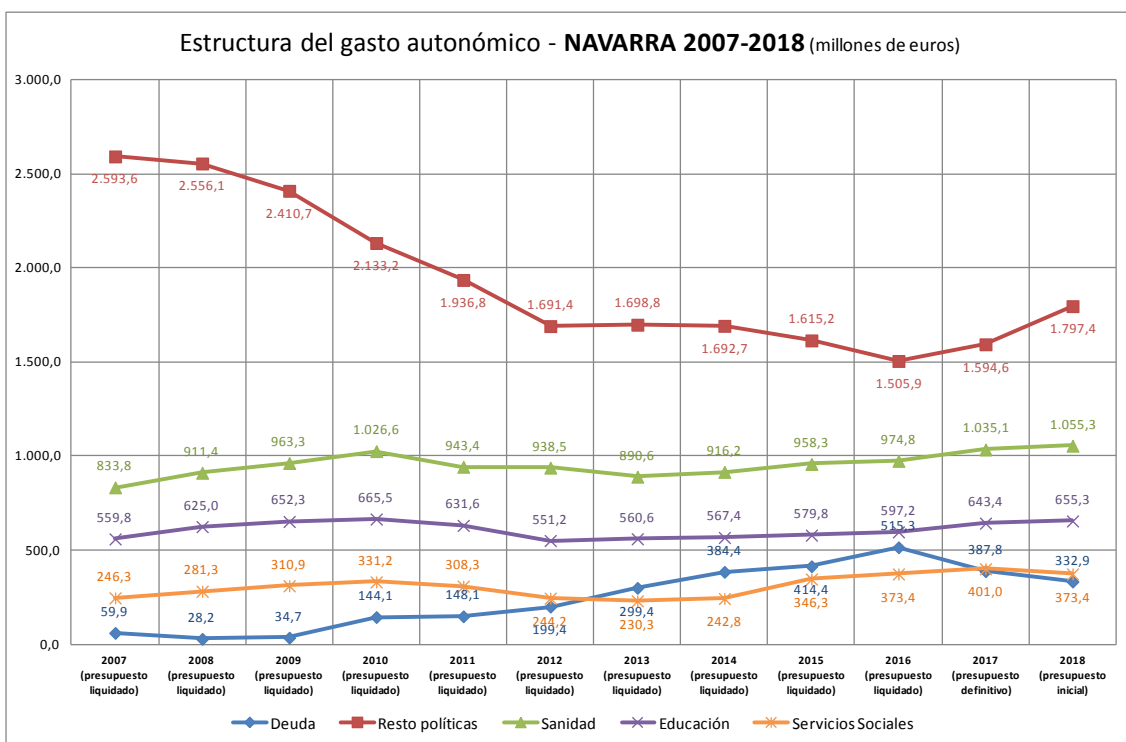
	Millones €	% s/ppto.	€ x habit.	
MURCIA	2009	3.548,6	77,3%	
	2017	3.405,9	66,9%	
	Diferencia	-142,7	-10,4 p.	-148,99
		-4,02%		-6,05%



MURCIA. Evolución del gasto específico en Servicios Sociales Comparativa con la evolución del conjunto de CC.AA.

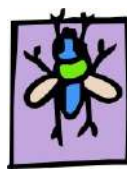


EVOLUCIÓN PRESUPUESTOS AUTÓNOMICOS EN NAVARRA

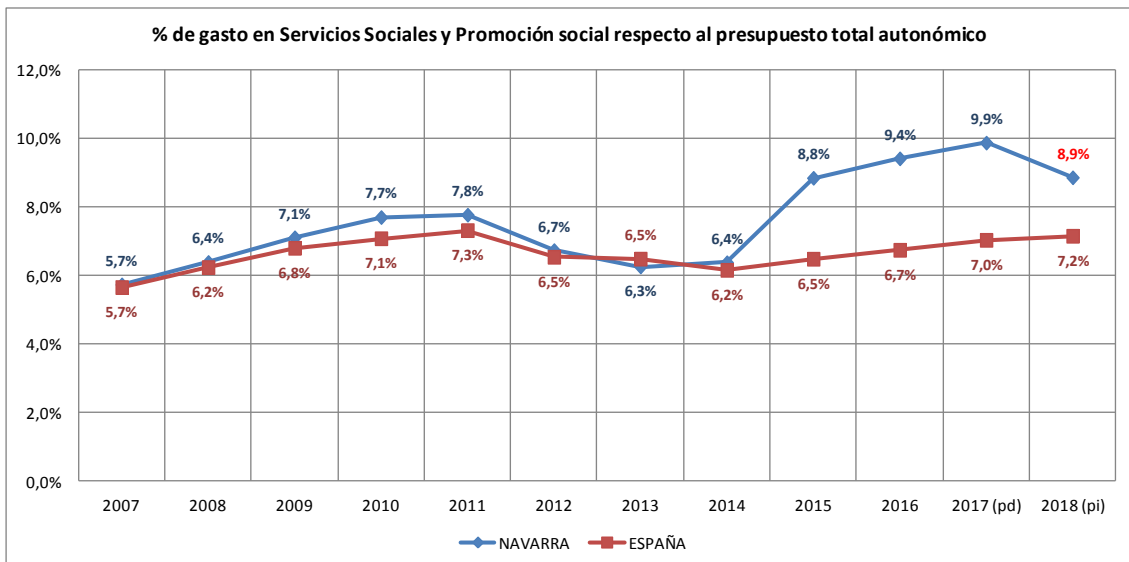
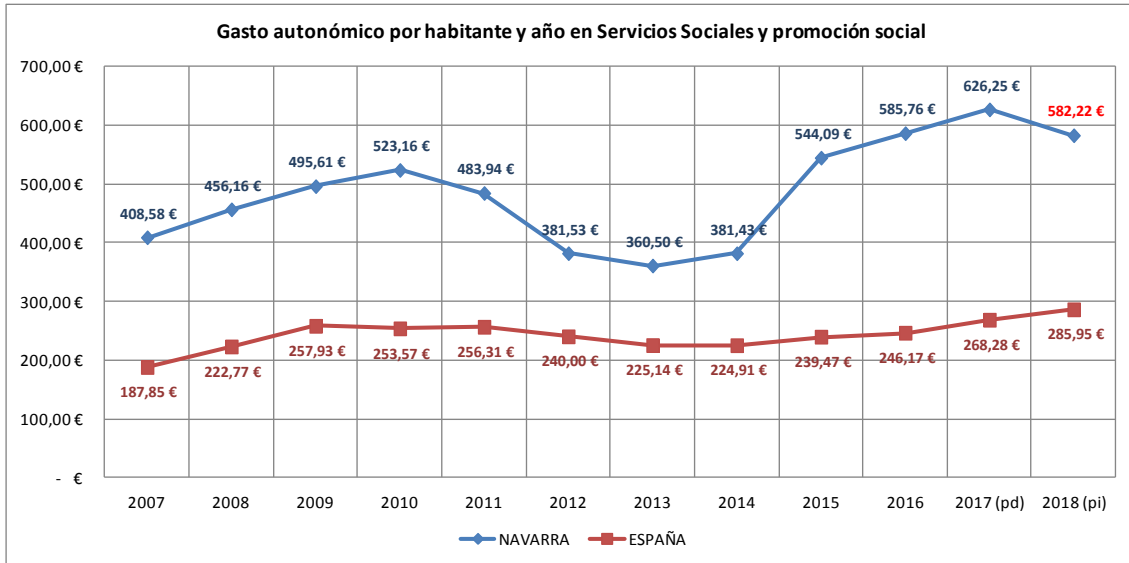


Gasto en Políticas Sociales (Sanidad, Educación y Servicios Sociales)

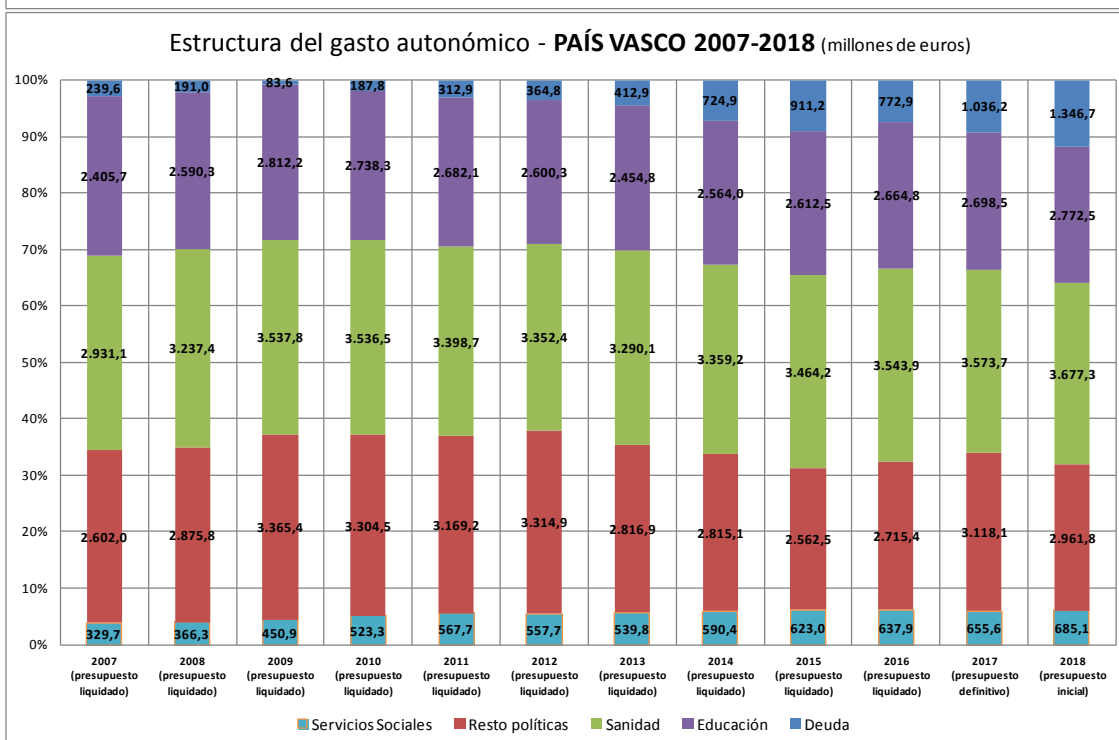
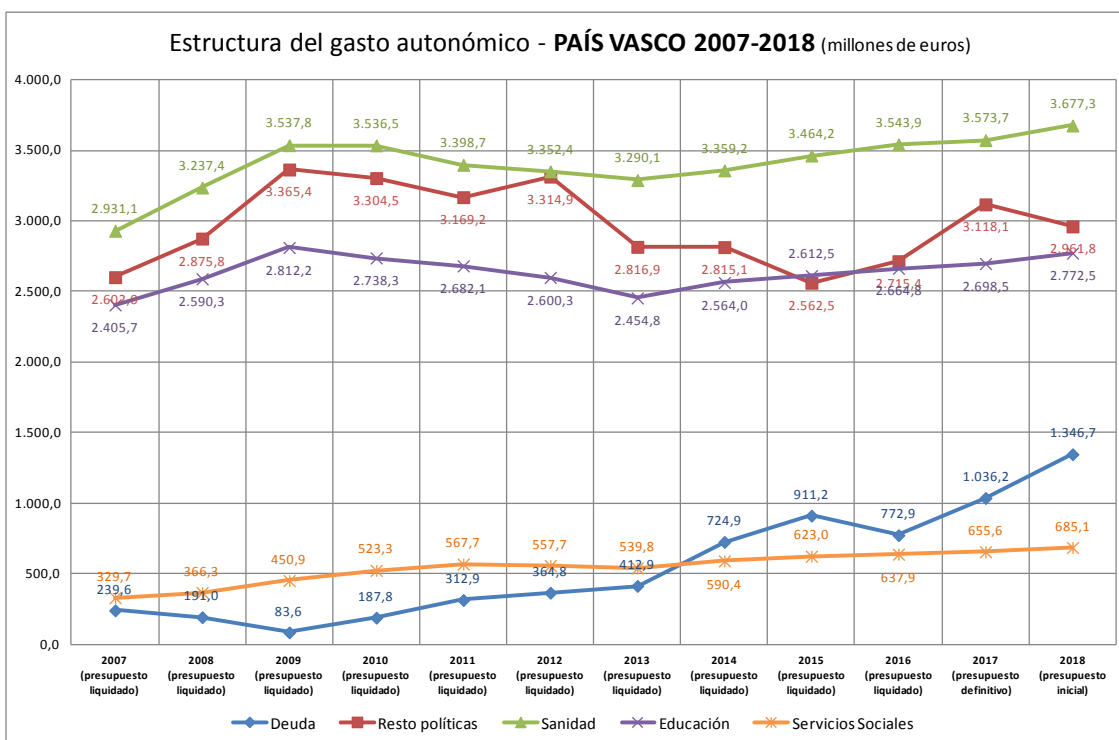
		Millones €	% s/ppto.	€ x habit.
NAVARRA	2009	1.926,5	44,5%	3.071,26
	2017	2.079,5	51,2%	3.247,39
	Diferencia	153,0	+6,7 p.	176,13
		7,94%		5,73%



NAVARRA. Evolución del gasto específico en Servicios Sociales Comparativa con la evolución del conjunto de CC.AA.

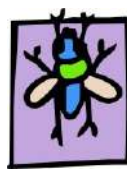


EVOLUCIÓN PRESUPUESTOS AUTÓNOMICOS EN EL PAÍS VASCO

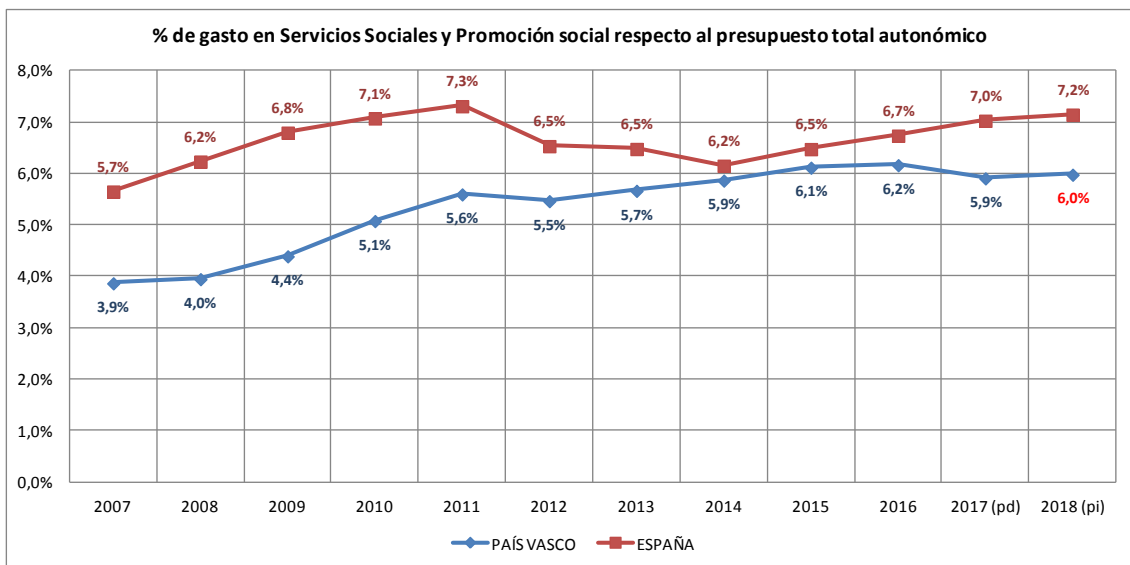
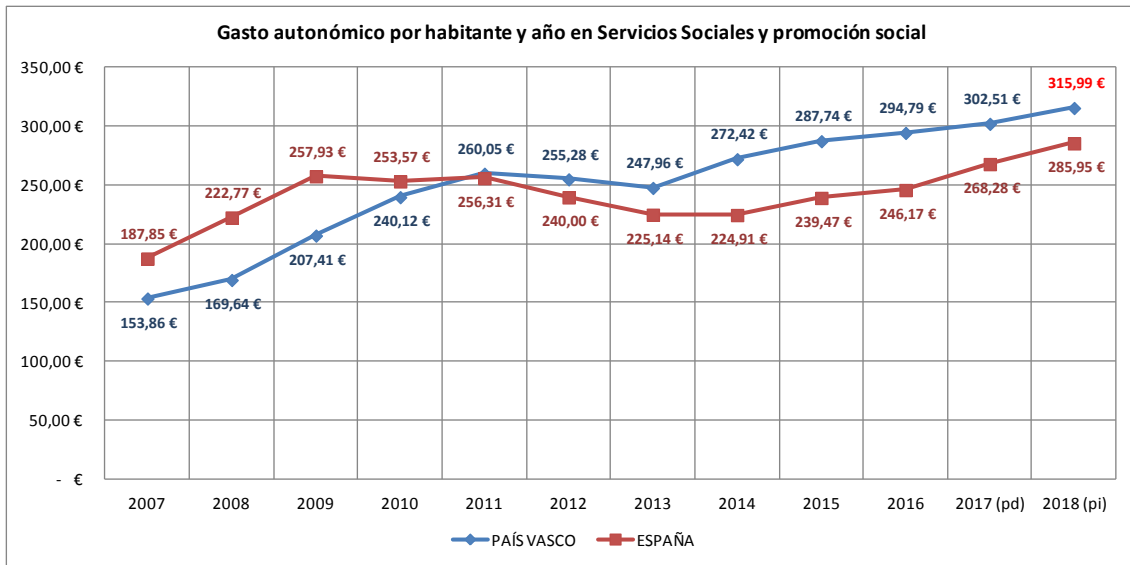


Gasto en Políticas Sociales (Sanidad, Educación y Servicios Sociales)

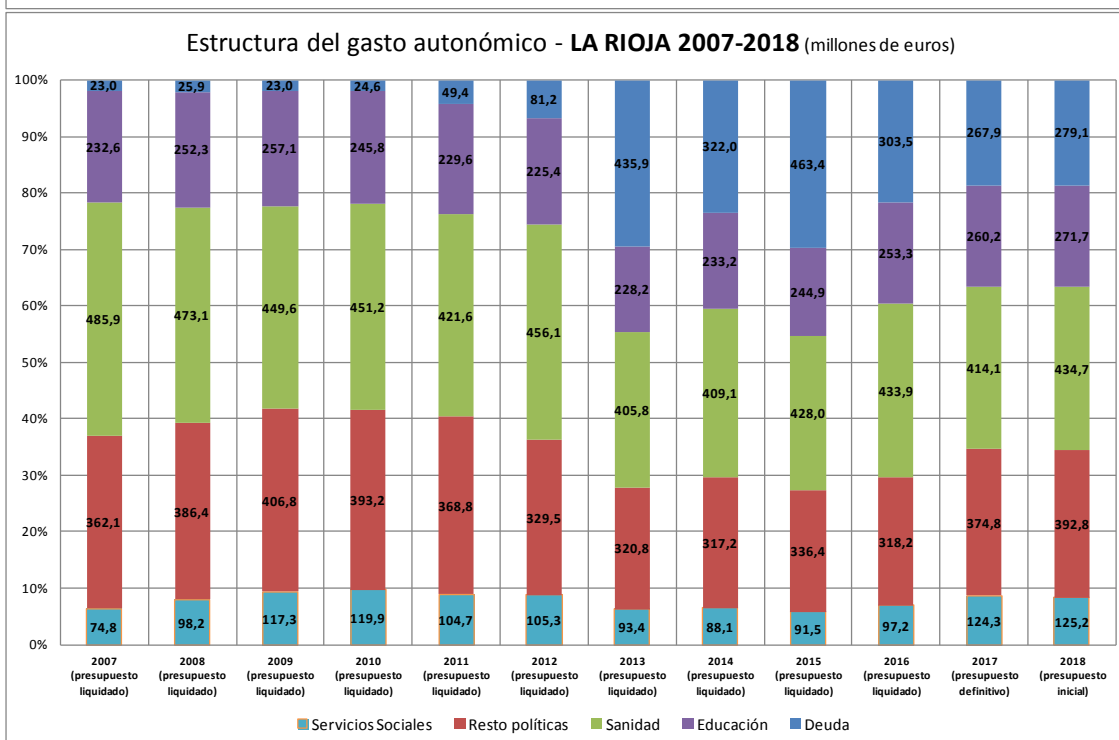
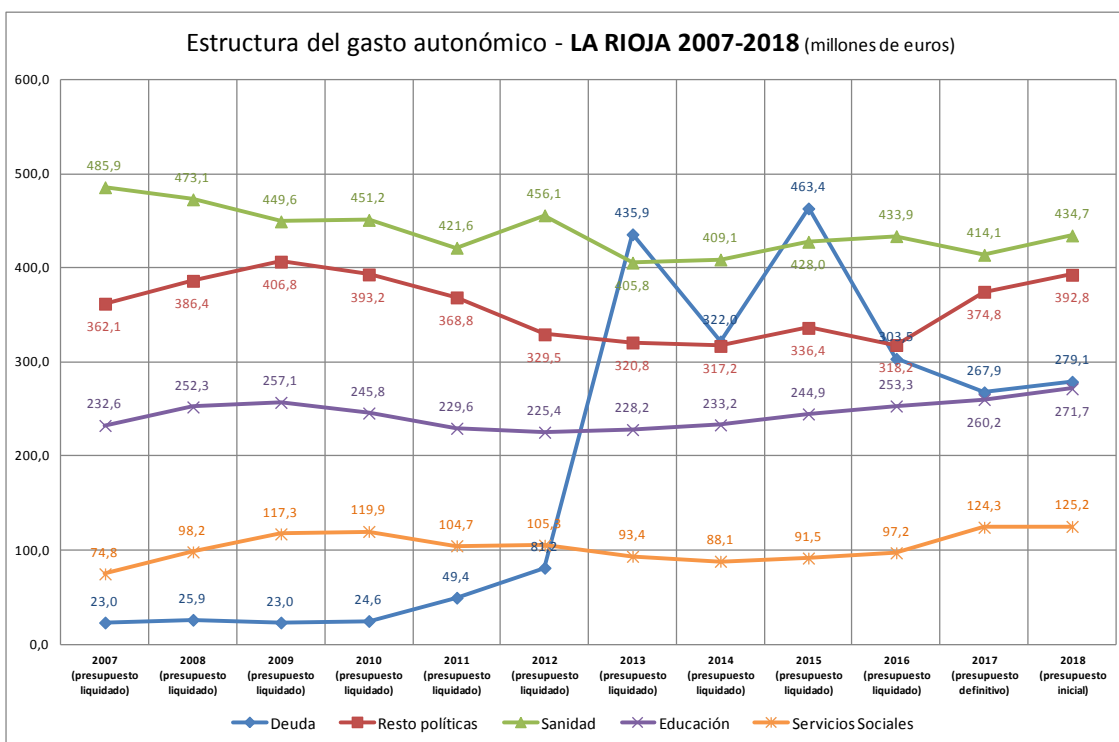
		Millones €	% s/ppto.	€ x habit.	
PAIS VASCO	2009	6.800,9	68,3%	3.128,18	
	2017	6.927,8	62,5%	3.196,49	
	Diferencia		126,9	-5,8 p.	68,31
			1,87%		2,18%



PAÍS VASO. Evolución del gasto específico en Servicios Sociales Comparativa con la evolución del conjunto de CC.AA.



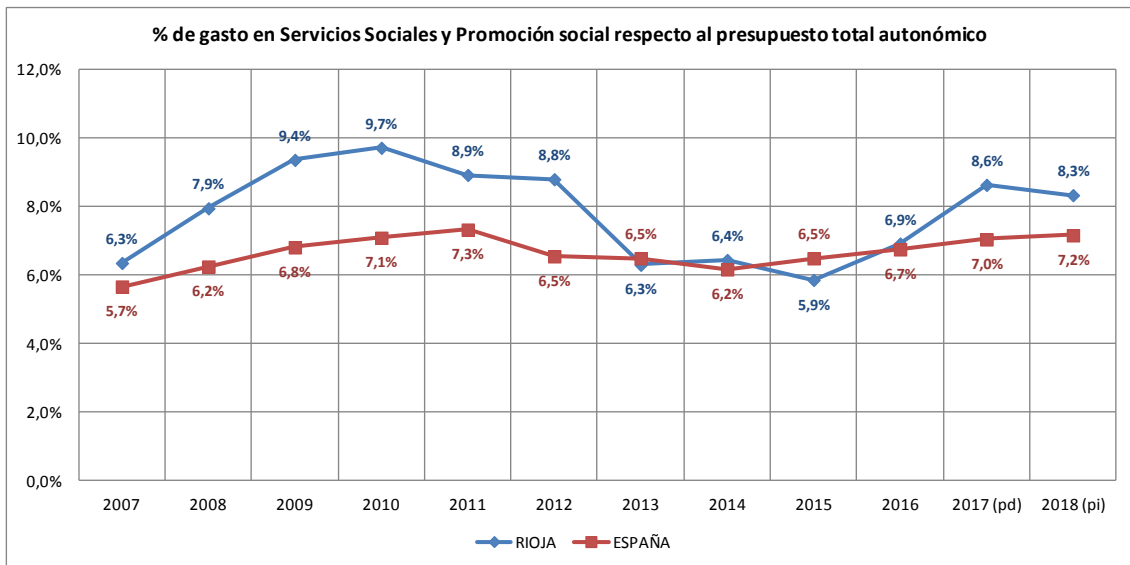
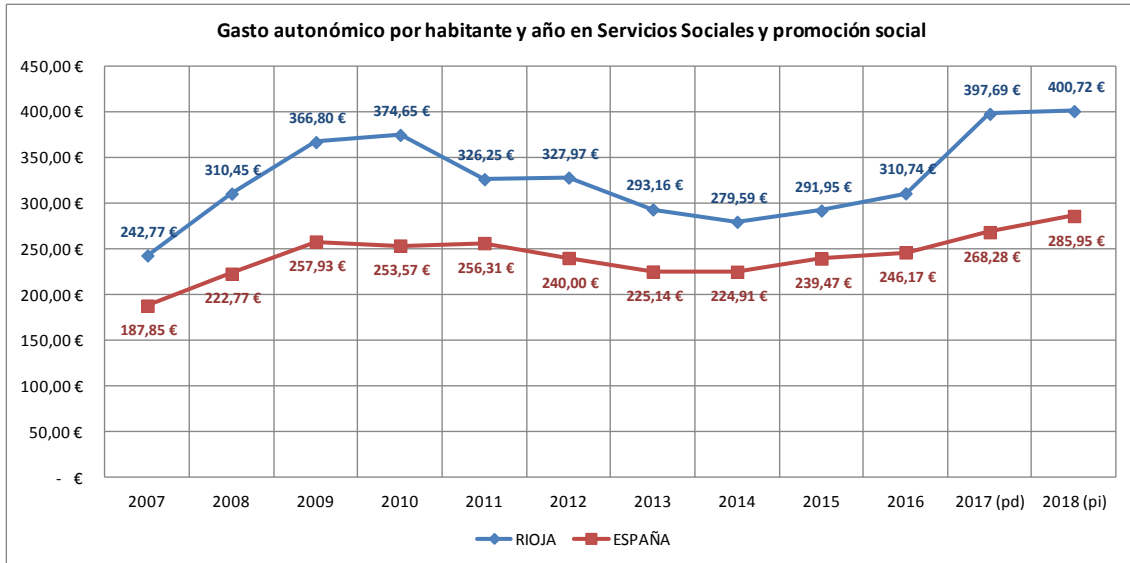
EVOLUCIÓN PRESUPUESTOS AUTONÓMICOS EN LA RIOJA



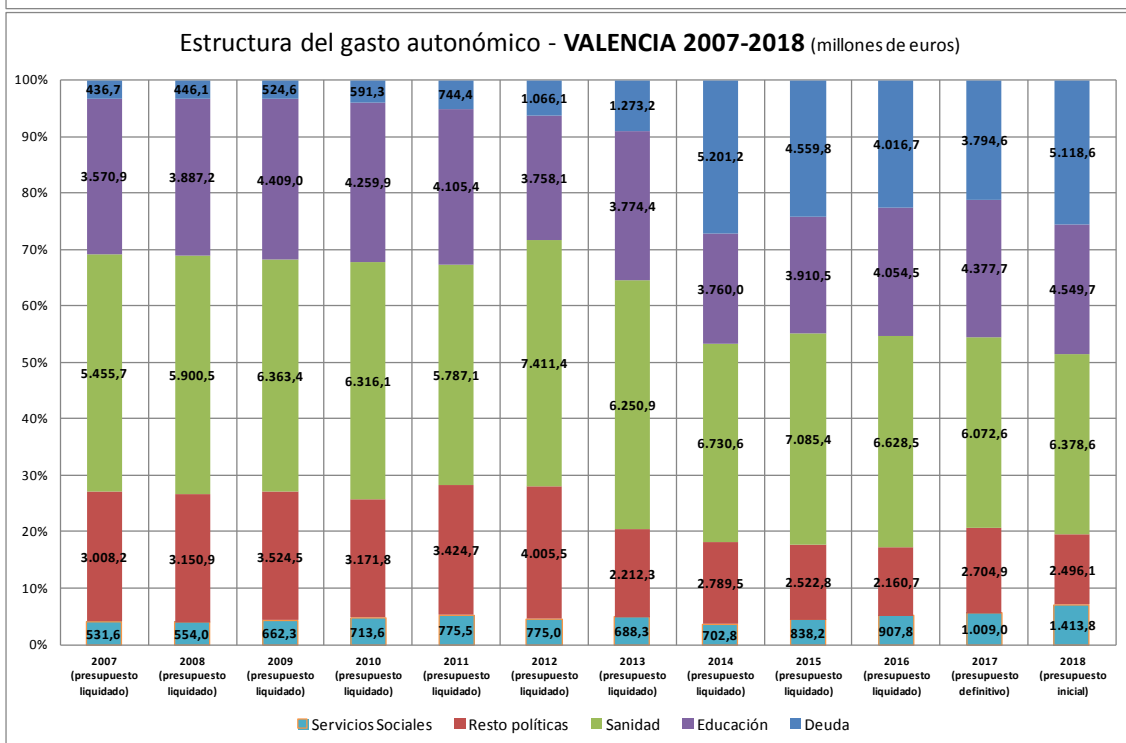
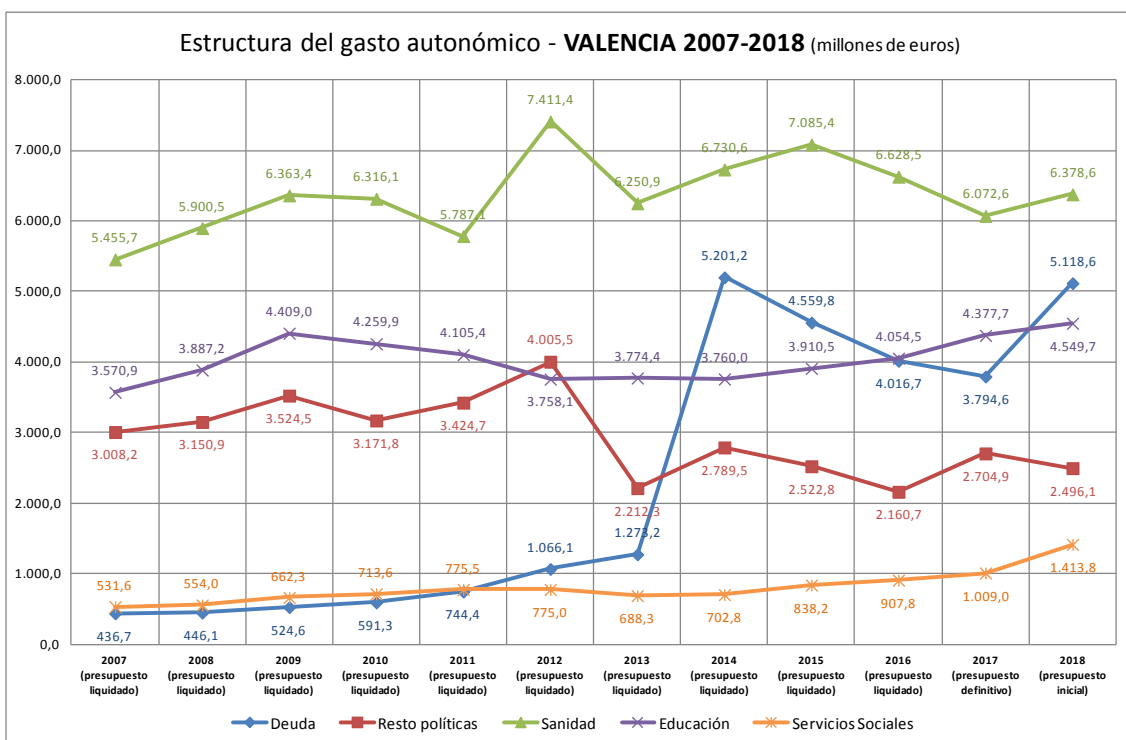
Gasto en Políticas Sociales (Sanidad, Educación y Servicios Sociales)

		Millones €	% s/ppto.	€ x habit.
LA RIOJA	2009	824,1	66,8%	2.576,93
	2017	798,7	55,4%	2.554,75
	Diferencia	-25,4	-11,4 p.	-22,18
		-3,08%		-0,86%

LA RIOJA. Evolución del gasto específico en Servicios Sociales Comparativa con la evolución del conjunto de CC.AA.

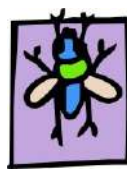


EVOLUCIÓN PRESUPUESTOS AUTONÓMICOS EN C. VALENCIA



Gasto en Políticas Sociales (Sanidad, Educación y Servicios Sociales)

		Millones €	% s/ppto.	€ x habit.
C. VALENC.	2009	11.434,7	75,7 %	2.295,53
	2017	11.459,3	63,8%	2.321,96
	Diferencia	24,6	-11,9 p.	26,43
		0,22%		1,15%



C. VALENCIA. Evolución del gasto específico en Servicios Sociales Comparativa con la evolución del conjunto de CC.AA.

